

# КАРТА-ПЛАН ТЕРРИТОРИИ

## Пояснительная записка

**1. Сведения о территории выполнения комплексных кадастровых работ:** 47:25:0109044, Ленинградская область, Гатчинский муниципальный округ, г. Гатчина

(наименование субъекта Российской Федерации, муниципального образования, населенного пункта, уникальные учетные номера кадастровых кварталов, иные сведения, позволяющие определить местоположение территории, на которой выполняются комплексные кадастровые работы, например, наименование садоводческого или огороднического некоммерческого товарищества, гаражного кооператива, элемента планировочной структуры)

**2. Основания выполнения комплексных кадастровых работ:**

Наименование, дата и номер документа, на основании которого выполняются комплексные кадастровые работы: Соглашение о предоставлении из федерального бюджета субсидий, в том числе грантов в форме субсидий, юридическим лицам, индивидуальным предпринимателям, а также физическим лицам, "30" апреля 2025 г. , б/н

**3. Дата подготовки карты-плана территории:** "15" апреля 2025 г.

**4. Сведения о заказчике(ах) комплексных кадастровых работ:**

В отношении юридического лица, органа местного самоуправления муниципального района, муниципального округа или городского округа либо уполномоченного исполнительного органа государственной власти субъекта Российской Федерации:

полное или сокращенное (в случае, если имеется) наименование: Управление Росреестра по Ленинградской области

основной государственный регистрационный номер: 1037843045734

идентификационный номер налогоплательщика: 7815027624

В отношении физического лица или представителя физических или юридических лиц:

фамилия, имя, отчество (последнее - при наличии): -

страховой номер индивидуального лицевого счета в системе обязательного пенсионного страхования Российской Федерации (СНИЛС): -

Наименование и реквизиты документа, подтверждающие полномочия представителя заказчика(ов) комплексных кадастровых работ: -

Адрес электронной почты (для направления уведомления о результатах внесения сведений в Единый государственный реестр недвижимости): info@gmoio.ru

**5. Сведения об исполнителе комплексных кадастровых работ:**

Полное или сокращенное (в случае, если имеется) наименование и адрес юридического лица, с которым заключен государственный или муниципальный контракт либо договор подряда на выполнение комплексных кадастровых работ: ФИЛИАЛ ППК "РОСКАДАСТР" ПО ЛЕНИНГРАДСКОЙ ОБЛАСТИ, Г. Санкт-Петербург, ВН.ТЕР.Г.МУНИЦИПАЛЬНЫЙ ОКРУГ ПОСАДСКИЙ, УЛ.ЧАПАЕВА, УЛ ЧАПАЕВА, Д. 15, К. 2, ЛИТИРА Б

Фамилия, имя, отчество кадастрового инженера (последнее - при наличии): Ваганов Михаил Николаевич и основной государственный регистрационный номер кадастрового инженера индивидуального предпринимателя (ОГРНИП): -

Страховой номер индивидуального лицевого счета в системе обязательного пенсионного страхования Российской Федерации (СНИЛС) кадастрового инженера: 026-756-250-64

Уникальный реестровый номер кадастрового инженера в реестре саморегулируемой организации кадастровых инженеров и дата внесения сведений о физическом лице в такой реестр: А-2020, 2025-04-18

Полное или (в случае, если имеется) сокращенное наименование саморегулируемой организации кадастровых инженеров, членом которой является кадастровый инженер: Ассоциация "Союз кадастровых инженеров"

Контактный телефон: -

Почтовый адрес и адрес электронной почты, по которым осуществляется связь с кадастровым инженером: Г. Санкт-Петербург, ВН.ТЕР.Г.МУНИЦИПАЛЬНЫЙ ОКРУГ ПОСАДСКИЙ, УЛ.ЧАПАЕВА, УЛ ЧАПАЕВА, Д.15, К.2, ЛИТИРА Б vaganov\_mn@mail.ru

6. Перечень документов, использованных при подготовке карты-плана территории					
№ п/п	Реквизиты документа				
	Вид	Дата	Номер	Наименование	Иные сведения
1	2	3	4	5	6
1	Иной документ	30.04.2025	б/н	Соглашение о предоставлении из федерального бюджета субсидий, в том числе грантов в форме субсидий, юридическим лицам, индивидуальным предпринимателям, а также физическим лицам	-
2	Кадастровый план территории	07.03.2025	КУВИ-001/2025-61300169	Кадастровый план территории кадастрового квартала 47:25:0109044	-
3	Кадастровый план территории	10.03.2025	КУВИ-001/2025-63211722	Кадастровый план территории кадастрового квартала 47:25:0109032	-
4	Иной документ	01.01.2021	б/н	Цифровые ортофотопланы масштаба 1:500 Гатчинского муниципального района Ленинградской области	-
5	Кадастровый план территории	28.03.2025	КУВИ-001/2025-79567854	Кадастровый план территории кадастрового квартала 47:25:0000000	-
7. Пояснения к карте-плану территории					
<p>1. На территории кадастрового квартала 47:25:0109044, в соответствии с Соглашением о предоставлении из федерального бюджета субсидий, в том числе грантов в форме субсидий, юридическим лицам, индивидуальным предпринимателям, а также физическим лицам от 30.01.2025 № 321-20-2025-002. Кадастровый квартал 47:25:0109044 расположен в границах Ленинградской области на территории Гатчинского муниципального округа.</p> <p>Карта-план территории подготовлена в соответствии с требованиями Федерального закона № 221 от 24.07.2007 «О кадастровой деятельности» (далее – Закон о кадастровой деятельности), Приказа Федеральной службы государственной регистрации, кадастра и картографии № П/0337 от 04.08.2021 г. «Об установлении формы карты-плана территории, формы акта согласования местоположения границ земельных участков при выполнении комплексных кадастровых работ и требований к их подготовке» (далее - Приказ № П/0337), а также основании: - сведений, содержащихся в Едином государственном реестре недвижимости (далее – ЕГРН); - картографической основы; - цифровые ортофотопланы масштаба 1:500 и 1:2000; - материалов землеустроительной документации, содержащихся в государственном фонде данных, полученных в результате проведения землеустройства; - ситуационных и поэтажных планов, содержащихся в технических паспортах, расположенных на земельных участках объектов недвижимости, которые находятся в архивах организаций по государственному техническому учету и (или) технической инвентаризации; - планово-картографических материалов, имеющихся в органах местного самоуправления муниципального района; - документов о правах на землю и иных содержащихся сведениях о местоположении границ земельных участков.</p> <p>При подготовке карты-плана территории применялся фотограмметрический метод определения координат характерных точек, что не противоречит Закону о кадастровой деятельности. В соответствии с п. 7 Требований Приказа № П/0337 данный метод определения координат характерных точек не подразумевает включения в карту-план территории разделов "Сведения о пунктах геодезической сети и средствах измерений", "Схема геодезических построений".</p> <p>По сведениям ЕГРН в границах кадастрового квартала расположено 22 земельных участков, в том числе 16 ранее учтенных и учтенных земельных участков, границы которых установлены в соответствии с требованиями земельного законодательства РФ. Также, в границах квартала расположено 23 объектов капитального строительства (далее ОКС), в том числе 2 ранее учтенный и учтенный ОКС, границы которого установлены.</p> <p>В ходе выполнения ККР было установлено: - 5 земельный участок, в отношении которого осуществлено уточнение местоположения границы земельного участка, граница которого не была установлена ранее в соответствии с требованиями земельного законодательства; - 21 объекта капитального строительства, в отношении которых осуществлено уточнение местоположения на земельных участках.</p> <p>В рамках проведения кадастровых работ были исправлены реестровые ошибки в местоположении границ земельных участков с кадастровыми номерами 47:25:0109044:19, 47:25:0109044:22, 47:25:0109044:17, 47:25:0109044:21, 47:25:0109044:68, 47:25:0109044:27, 47:25:0109044:4, 47:25:0109044:5, 47:25:0109044:6, 47:25:0109044:2, 47:25:0109044:8 – устранена чересполосица и наложение границ в земельных участках с</p>					

## 7. Пояснения к карте-плану территории

целью устранения наложения со смежными землепользователями и несоответствия границ по фактическому местоположению.

**Сведения о пунктах геодезической сети и средствах измерений**

**1. Сведения о пунктах геодезической сети:**

№ п/п	Вид геодезической сети	Название пункта геодезической сети и тип знака	Система координат пункта геодезической сети	Координаты пункта, м		Дата обследования -		
						Сведения о состоянии		
				X	Y	наружного знака пункта	центра пункта	марки центра пункта
1	2	3	4	5	6	7	8	9
1	-	-	-	-	-	-	-	-

**2. Сведения об использованных средствах измерений**

№ п/п	Наименование и обозначение типа средства измерений - прибора (инструмента, аппаратуры)	Заводской или серийный номер средства измерений	Реквизиты свидетельства о поверке прибора (инструмента, аппаратуры) и (или) срок действия поверки
1	2	3	4
1	Стереофотограмметрический комплекс PHOTOMOD StereoDraw	231	ЦФС PHOTOMOD локальная лицензия

## Сведения об уточняемых земельных участках

### 1. Сведения о характерных точках границы уточняемого земельного участка с кадастровым номером 47:25:0109044:26 :

Система координат МСК-47, зона 2							Зона № 2
Обозначение характерных точек границ	Координаты, м				Метод определения координат	Формулы, примененные для расчета средней квадратической погрешности определения координат характерных точек границ (Mt), с подставленными в такие формулы значениями и итоговые (вычисленные) значения Mt, м	Описание закрепле ния точки
	содержатся в Едином государственном реестре недвижимости		определены в результате выполнения комплексных кадастровых работ				
	X	Y	X	Y			
1	2	3	4	5	6	7	8
						-	
4	-	-	395961.39	2199851.72	Фотограмметричес кий метод	0.2	Закрепление отсутствует
33	-	-	395932.17	2199856.39	Фотограмметричес кий метод	0.2	Закрепление отсутствует
32	-	-	395930.10	2199839.14	Фотограмметричес кий метод	0.2	Закрепление отсутствует
31	-	-	395929.65	2199836.73	Фотограмметричес кий метод	0.2	Закрепление отсутствует
30	-	-	395928.93	2199836.07	Фотограмметричес кий метод	0.2	Закрепление отсутствует
н140У	-	-	395959.28	2199832.24	Фотограмметричес кий метод	0.2	Закрепление отсутствует
4	-	-	395961.39	2199851.72	Фотограмметричес кий метод	0.2	Закрепление отсутствует

### 2. Сведения о частях границ уточняемого земельного участка с кадастровым номером 47:25:0109044:26 :

Обозначение части границ		Горизонтальное проложение (S), м	Описание прохождения части границ	Сведения о согласовании местоположения границ (согласовано/спорное)
от т.	до т.			
1	2	3	4	5
4	33	29.59	-	-
33	32	17.37	-	-
32	31	2.45	-	-
31	30	0.98	-	-
30	н140У	30.59	-	-
н140У	4	19.59	-	-

### 3. Сведения о характеристиках уточняемого земельного участка с кадастровым номером 47:25:0109044:26 :

№ п/п	Наименование характеристики земельного участка	Значение характеристики
1	2	3
1.	Адрес земельного участка	Российская Федерация, Ленинградская область, м.о Гатчинский, город Гатчина
1.1.	Сведения о местоположении земельного участка (при отсутствии адреса) в структурированном в соответствии с федеральной информационной адресной системой виде	-
1.2.	Дополнительные сведения о местоположении земельного участка	-

<b>3. Сведения о характеристиках уточняемого земельного участка с кадастровым номером 47:25:0109044:26 :</b>		
<b>№ п/п</b>	<b>Наименование характеристики земельного участка</b>	<b>Значение характеристики</b>
<b>1</b>	<b>2</b>	<b>3</b>
2.	Площадь земельного участка $\pm$ величина погрешности определения (вычисления) площади ( $P \pm \Delta P$ ), м2	$596 \pm 17$
3.	Формула, примененная для вычисления предельной погрешности определения площади земельного участка, с подставленными значениями и итоговые (вычисленные) значения ( $\Delta P$ ), м2	$\Delta P = 3.5 * M_t * \sqrt{P} = 3.5 * 0.2 * \sqrt{596} = 17$
4.	Площадь земельного участка согласно сведениям Единого государственного реестра недвижимости ( $R_{\text{кад}}$ ), м2	600
5.	Оценка расхождения $P$ и $R_{\text{кад}}$ ( $P - R_{\text{кад}}$ ), м2	4
6.	Предельные минимальный и максимальный размеры земельного участка ( $R_{\text{мин}}$ и $R_{\text{макс}}$ ), м2	- -
7.	Вид (виды) разрешенного использования	под строительство индивидуального жилого дома
7.1.	Дополнительные сведения об использовании земельного участка	-
8.	Кадастровый или иной государственный учетный номер (инвентарный) здания, сооружения, объекта незавершенного строительства, расположенного на земельном участке	47:25:0109032:35
9.	Сведения о земельных участках (землях общего пользования, территории общего пользования), посредством которых обеспечивается доступ	земли общего пользования
10.	Иные сведения	-
<b>4. Пояснения к сведениям об уточняемом земельном участке с кадастровым номером 47:25:0109044:26 :</b>		
1.	-	

## Сведения об уточняемых земельных участках

### 1. Сведения о характерных точках границы уточняемого земельного участка с кадастровым номером 47:25:0109044:3 :

Система координат МСК-47, зона 2

Зона № 2

Обозначение характерных точек границ	Координаты, м				Метод определения координат	Формулы, примененные для расчета средней квадратической погрешности определения координат характерных точек границ (Mt), с подставленными в такие формулы значениями и итоговые (вычисленные) значения Mt, м	Описание закрепле ния точки
	содержатся в Едином государственном реестре недвижимости		определены в результате выполнения комплексных кадастровых работ				
	X	Y	X	Y			
1	2	3	4	5	6	7	8
						-	
н141У	-	-	395968.47	2199891.23	Фотограмметричес кий метод	0.2	Закрепление отсутствует
н142У	-	-	395937.64	2199896.12	Фотограмметричес кий метод	0.2	Закрепление отсутствует
21	-	-	395934.88	2199876.31	Фотограмметричес кий метод	0.2	Закрепление отсутствует
2	-	-	395934.80	2199875.92	Фотограмметричес кий метод	0.2	Закрепление отсутствует
1	-	-	395964.77	2199871.52	Фотограмметричес кий метод	0.2	Закрепление отсутствует
н141У	-	-	395968.47	2199891.23	Фотограмметричес кий метод	0.2	Закрепление отсутствует

### 2. Сведения о частях границ уточняемого земельного участка с кадастровым номером 47:25:0109044:3 :

Обозначение части границ		Горизонтальное проложение (S), м	Описание прохождения части границ	Сведения о согласовании местоположения границ (согласовано/спорное)
от т.	до т.			
1	2	3	4	5
н141У	н142У	31.22	-	-
н142У	21	20.00	-	-
21	2	0.40	-	-
2	1	30.29	-	-
1	н141У	20.05	-	-

### 3. Сведения о характеристиках уточняемого земельного участка с кадастровым номером 47:25:0109044:3 :

№ п/п	Наименование характеристики земельного участка	Значение характеристики
1	2	3
1.	Адрес земельного участка	Российская Федерация, Ленинградская область, м.о Гатчинский, город Гатчина
1.1.	Сведения о местоположении земельного участка (при отсутствии адреса) в структурированном в соответствии с федеральной информационной адресной системой виде	-
1.2.	Дополнительные сведения о местоположении земельного участка	-
2.	Площадь земельного участка ± величина погрешности определения (вычисления) площади ( $P \pm \Delta P$ ), м <sup>2</sup>	622 ± 17

<b>3. Сведения о характеристиках уточняемого земельного участка с кадастровым номером 47:25:0109044:3 :</b>		
<b>№ п/п</b>	<b>Наименование характеристики земельного участка</b>	<b>Значение характеристики</b>
<b>1</b>	<b>2</b>	<b>3</b>
3.	Формула, примененная для вычисления предельной погрешности определения площади земельного участка, с подставленными значениями и итоговые (вычисленные) значения ( $\Delta P$ ), м <sup>2</sup>	$\Delta P = 3.5 * M_t * \sqrt{P} = 3.5 * 0.2 * \sqrt{622} = 17$
4.	Площадь земельного участка согласно сведениям Единого государственного реестра недвижимости (Ркад), м <sup>2</sup>	600
5.	Оценка расхождения Р и Ркад (Р - Ркад), м <sup>2</sup>	22
6.	Предельные минимальный и максимальный размеры земельного участка (Рмин и Рмакс), м <sup>2</sup>	- -
7.	Вид (виды) разрешенного использования	под размещение жилого дома одноэтажного с надворными постройками
7.1.	Дополнительные сведения об использовании земельного участка	-
8.	Кадастровый или иной государственный учетный номер (инвентарный) здания, сооружения, объекта незавершенного строительства, расположенного на земельном участке	47:25:0109044:41
9.	Сведения о земельных участках (землях общего пользования, территории общего пользования), посредством которых обеспечивается доступ	земли общего пользования
10.	Иные сведения	-
<b>4. Пояснения к сведениям об уточняемом земельном участке с кадастровым номером 47:25:0109044:3 :</b>		
1.	-	



## Сведения об уточняемых земельных участках

**1. Сведения о характерных точках границы уточняемого земельного участка с кадастровым номером 47:25:0109044:27 :**

**Система координат МСК-47, зона 2**

**Зона № 2**

Обозначение характерных точек границ	Координаты, м				Метод определения координат	Формулы, примененные для расчета средней квадратической погрешности определения координат характерных точек границ (Mt), с подставленными в такие формулы значениями и итоговые (вычисленные) значения Mt, м	Описание закрепле ния точки
	содержатся в Едином государственном реестре недвижимости		определены в результате выполнения комплексных кадастровых работ				
	X	Y	X	Y			
1	2	3	4	5	6	7	8
						-	
21	-	-	395934.88	2199876.31	Фотограмметричес кий метод	0.2	Закрепление отсутствует
н142У	-	-	395937.64	2199896.12	Фотограмметричес кий метод	0.2	Закрепление отсутствует
н143У	-	-	395932.45	2199897.09	Фотограмметричес кий метод	0.2	Закрепление отсутствует
н144У	-	-	395908.01	2199899.99	Фотограмметричес кий метод	0.2	Закрепление отсутствует
22	-	-	395905.04	2199880.54	Фотограмметричес кий метод	0.2	Закрепление отсутствует
21	-	-	395934.88	2199876.31	Фотограмметричес кий метод	0.2	Закрепление отсутствует

**2. Сведения о частях границ уточняемого земельного участка с кадастровым номером 47:25:0109044:27 :**

Обозначение части границ		Горизонтальное проложение (S), м	Описание прохождения части границ	Сведения о согласовании местоположения границ (согласовано/спорное)
от т.	до т.			
1	2	3	4	5
21	н142У	20.00	-	-
н142У	н143У	5.28	-	-
н143У	н144У	24.61	-	-
н144У	22	19.68	-	-
22	21	30.14	-	-

**3. Сведения о характеристиках уточняемого земельного участка с кадастровым номером 47:25:0109044:27 :**

№ п/п	Наименование характеристики земельного участка	Значение характеристики
1	2	3
1.	Адрес земельного участка	Российская Федерация, Ленинградская область, м.о Гатчинский, город Гатчина
1.1.	Сведения о местоположении земельного участка (при отсутствии адреса) в структурированном в соответствии с федеральной информационной адресной системой виде	-
1.2.	Дополнительные сведения о местоположении земельного участка	-
2.	Площадь земельного участка ± величина погрешности определения (вычисления) площади ( $P \pm \Delta P$ ), м <sup>2</sup>	600 ± 17

3. Сведения о характеристиках уточняемого земельного участка с кадастровым номером 47:25:0109044:27 :		
№ п/п	Наименование характеристики земельного участка	Значение характеристики
1	2	3
3.	Формула, примененная для вычисления предельной погрешности определения площади земельного участка, с подставленными значениями и итоговые (вычисленные) значения ( $\Delta P$ ), м2	$\Delta P = 3.5 * M_t * \sqrt{P} = 3.5 * 0.2 * \sqrt{600} = 17$
4.	Площадь земельного участка согласно сведениям Единого государственного реестра недвижимости (Ркад), м2	600
5.	Оценка расхождения Р и Ркад (Р - Ркад), м2	-
6.	Предельные минимальный и максимальный размеры земельного участка (Рмин и Рмакс), м2	- -
7.	Вид (виды) разрешенного использования	под строительство индивидуального жилого дома
7.1.	Дополнительные сведения об использовании земельного участка	-
8.	Кадастровый или иной государственный учетный номер (инвентарный) здания, сооружения, объекта незавершенного строительства, расположенного на земельном участке	47:25:0109044:35
9.	Сведения о земельных участках (землях общего пользования, территории общего пользования), посредством которых обеспечивается доступ	земли общего пользования
10.	Иные сведения	-
4. Пояснения к сведениям об уточняемом земельном участке с кадастровым номером 47:25:0109044:27 :		
1.	-	

## Сведения об уточняемых земельных участках

### 1. Сведения о характерных точках границы уточняемого земельного участка с кадастровым номером 47:25:0109044:28 :

Система координат МСК-47, зона 2

Зона № 2

Обозначение характерных точек границ	Координаты, м				Метод определения координат	Формулы, примененные для расчета средней квадратической погрешности определения координат характерных точек границ (Mt), с подставленными в такие формулы значениями и итоговые (вычисленные) значения Mt, м	Описание закрепле ния точки
	содержатся в Едином государственном реестре недвижимости		определены в результате выполнения комплексных кадастровых работ				
	X	Y	X	Y			
1	2	3	4	5	6	7	8
						-	
н145У	-	-	395957.40	2199812.27	Фотограмметричес кий метод	0.2	Закрепление отсутствует
н140У	-	-	395959.28	2199832.24	Фотограмметричес кий метод	0.2	Закрепление отсутствует
30	-	-	395928.93	2199836.07	Фотограмметричес кий метод	0.2	Закрепление отсутствует
11	-	-	395927.14	2199817.69	Фотограмметричес кий метод	0.2	Закрепление отсутствует
10	-	-	395926.95	2199817.01	Фотограмметричес кий метод	0.2	Закрепление отсутствует
н146У	-	-	395926.94	2199816.91	Фотограмметричес кий метод	0.2	Закрепление отсутствует
н145У	-	-	395957.40	2199812.27	Фотограмметричес кий метод	0.2	Закрепление отсутствует

### 2. Сведения о частях границ уточняемого земельного участка с кадастровым номером 47:25:0109044:28 :

Обозначение части границ		Горизонтальное проложение (S), м	Описание прохождения части границ	Сведения о согласовании местоположения границ (согласовано/спорное)
от т.	до т.			
1	2	3	4	5
н145У	н140У	20.06	-	-
н140У	30	30.59	-	-
30	11	18.47	-	-
11	10	0.71	-	-
10	н146У	0.10	-	-
н146У	н145У	30.81	-	-

### 3. Сведения о характеристиках уточняемого земельного участка с кадастровым номером 47:25:0109044:28 :

№ п/п	Наименование характеристики земельного участка	Значение характеристики
1	2	3
1.	Адрес земельного участка	Российская Федерация, Ленинградская область, м.о Гатчинский, город Гатчина
1.1.	Сведения о местоположении земельного участка (при отсутствии адреса) в структурированном в соответствии с федеральной информационной адресной системой виде	-
1.2.	Дополнительные сведения о местоположении земельного участка	-

<b>3. Сведения о характеристиках уточняемого земельного участка с кадастровым номером 47:25:0109044:28 :</b>		
<b>№ п/п</b>	<b>Наименование характеристики земельного участка</b>	<b>Значение характеристики</b>
<b>1</b>	<b>2</b>	<b>3</b>
2.	Площадь земельного участка $\pm$ величина погрешности определения (вычисления) площади ( $P \pm \Delta P$ ), м2	$602 \pm 17$
3.	Формула, примененная для вычисления предельной погрешности определения площади земельного участка, с подставленными значениями и итоговые (вычисленные) значения ( $\Delta P$ ), м2	$\Delta P = 3.5 * M_t * \sqrt{P} = 3.5 * 0.2 * \sqrt{602} = 17$
4.	Площадь земельного участка согласно сведениям Единого государственного реестра недвижимости ( $P_{\text{кад}}$ ), м2	600
5.	Оценка расхождения $P$ и $P_{\text{кад}}$ ( $P - P_{\text{кад}}$ ), м2	2
6.	Предельные минимальный и максимальный размеры земельного участка ( $P_{\text{мин}}$ и $P_{\text{макс}}$ ), м2	- -
7.	Вид (виды) разрешенного использования	под строительство индивидуального жилого дома
7.1.	Дополнительные сведения об использовании земельного участка	-
8.	Кадастровый или иной государственный учетный номер (инвентарный) здания, сооружения, объекта незавершенного строительства, расположенного на земельном участке	47:25:0109032:49
9.	Сведения о земельных участках (землях общего пользования, территории общего пользования), посредством которых обеспечивается доступ	земли общего пользования
10.	Иные сведения	-
<b>4. Пояснения к сведениям об уточняемом земельном участке с кадастровым номером 47:25:0109044:28 :</b>		
1.	-	

## Сведения об уточняемых земельных участках

### 1. Сведения о характерных точках границы уточняемого земельного участка с кадастровым номером 47:25:0109044:24 :

Система координат МСК-47, зона 2

Зона № 2

Обозначение характерных точек границ	Координаты, м				Метод определения координат	Формулы, примененные для расчета средней квадратической погрешности определения координат характерных точек границ (Mt), с подставленными в такие формулы значениями и итоговые (вычисленные) значения Mt, м	Описание закрепле ния точки
	содержатся в Едином государственном реестре недвижимости		определены в результате выполнения комплексных кадастровых работ				
	X	Y	X	Y			
1	2	3	4	5	6	7	8
						-	
36	-	-	395954.37	2199792.38	Фотограмметричес кий метод	0.2	Закрепление отсутствует
н145У	-	-	395957.40	2199812.27	Фотограмметричес кий метод	0.2	Закрепление отсутствует
н146У	-	-	395926.94	2199816.91	Фотограмметричес кий метод	0.2	Закрепление отсутствует
9	-	-	395925.37	2199803.25	Фотограмметричес кий метод	0.2	Закрепление отсутствует
37	-	-	395924.50	2199796.30	Фотограмметричес кий метод	0.2	Закрепление отсутствует
36	-	-	395954.37	2199792.38	Фотограмметричес кий метод	0.2	Закрепление отсутствует

### 2. Сведения о частях границ уточняемого земельного участка с кадастровым номером 47:25:0109044:24 :

Обозначение части границ		Горизонтальное проложение (S), м	Описание прохождения части границ	Сведения о согласовании местоположения границ (согласовано/спорное)
от т.	до т.			
1	2	3	4	5
36	н145У	20.12	-	-
н145У	н146У	30.81	-	-
н146У	9	13.75	-	-
9	37	7.00	-	-
37	36	30.13	-	-

### 3. Сведения о характеристиках уточняемого земельного участка с кадастровым номером 47:25:0109044:24 :

№ п/п	Наименование характеристики земельного участка	Значение характеристики
1	2	3
1.	Адрес земельного участка	Российская Федерация, Ленинградская область, м.о Гатчинский, город Гатчина
1.1.	Сведения о местоположении земельного участка (при отсутствии адреса) в структурированном в соответствии с федеральной информационной адресной системой виде	-
1.2.	Дополнительные сведения о местоположении земельного участка	-
2.	Площадь земельного участка $\pm$ величина погрешности определения (вычисления) площади ( $P \pm \Delta P$ ), м <sup>2</sup>	622 $\pm$ 17

3. Сведения о характеристиках уточняемого земельного участка с кадастровым номером 47:25:0109044:24 :		
№ п/п	Наименование характеристики земельного участка	Значение характеристики
1	2	3
3.	Формула, примененная для вычисления предельной погрешности определения площади земельного участка, с подставленными значениями и итоговые (вычисленные) значения ( $\Delta P$ ), м2	$\Delta P = 3.5 * M_t * \sqrt{P} = 3.5 * 0.2 * \sqrt{622} = 17$
4.	Площадь земельного участка согласно сведениям Единого государственного реестра недвижимости (Ркад), м2	600
5.	Оценка расхождения Р и Ркад (Р - Ркад), м2	22
6.	Предельные минимальный и максимальный размеры земельного участка (Рмин и Рмакс), м2	- -
7.	Вид (виды) разрешенного использования	под строительство индивидуального жилого дома
7.1.	Дополнительные сведения об использовании земельного участка	-
8.	Кадастровый или иной государственный учетный номер (инвентарный) здания, сооружения, объекта незавершенного строительства, расположенного на земельном участке	47:25:0000000:5424
9.	Сведения о земельных участках (землях общего пользования, территории общего пользования), посредством которых обеспечивается доступ	земли общего пользования
10.	Иные сведения	-
4. Пояснения к сведениям об уточняемом земельном участке с кадастровым номером 47:25:0109044:24 :		
1.	-	

## Сведения об уточняемых земельных участках, необходимые для исправления реестровых ошибок в сведениях о местоположении их границ

**1. Сведения о характерных точках границ уточняемого земельного участка  
с кадастровым номером 47:25:0109044:4 :**

**Система координат МСК 47 зона 2**

**Зона № 2**

Обозначение характерных точек границ	Координаты, м				Метод определения координат	Формулы, примененные для расчета средней квадратической погрешности определения координат характерных точек границ (Mt), с подставленными в такие формулы значениями и итоговые (вычисленные) значения Mt, м	Описание закрепле ния точки
	содержатся в Едином государственном реестре недвижимости		определены в результате выполнения комплексных кадастровых работ				
	X	Y	X	Y			
1	2	3	4	5	6	7	8
						-	
1	395964.77	2199871.52	395964.77	2199871.52	Фотограмметрич еский метод	0.2	Закрепление отсутствует
2	395934.80	2199875.92	395934.80	2199875.92	Фотограмметрич еский метод	0.2	Закрепление отсутствует
3	395930.86	2199857.28	395932.17	2199856.39	Фотограмметрич еский метод	0.2	Закрепление отсутствует
4	395961.39	2199851.72	395961.39	2199851.72	Фотограмметрич еский метод	0.2	Закрепление отсутствует
1	395964.77	2199871.52	395964.77	2199871.52	Фотограмметрич еский метод	0.2	Закрепление отсутствует

**2. Сведения о частях границ уточняемого земельного участка  
с кадастровым номером 47:25:0109044:4 :**

Обозначение части границ		Горизонтальное проложение (S), м	Описание прохождения части границ	Сведения о согласовании местоположения границ (согласовано/спорное)
от т.	до т.			
1	2	3	4	5
1	2	30.29	-	-
2	3	19.71	-	-
3	4	29.59	-	-
4	1	20.09	-	-

**3. Сведения о характеристиках уточняемого земельного участка  
с кадастровым номером 47:25:0109044:4 :**

№ п/п	Наименование характеристики	Значение характеристики
1	2	3
1.	Адрес земельного участка	Российская Федерация, Ленинградская область, м.о Гатчинский, город Гатчина
1.1.	Сведения о местоположении земельного участка (при отсутствии адреса) в структурированном в соответствии с федеральной информационной адресной системой виде	-
1.2.	Дополнительные сведения о местоположении земельного участка	-
2.	Площадь земельного участка ± величина погрешности определения (вычисления) площади ( $P \pm \Delta P$ ), м <sup>2</sup>	596 ± 17

3. Сведения о характеристиках уточняемого земельного участка с кадастровым номером 47:25:0109044:4 :		
№ п/п	Наименование характеристики	Значение характеристики
1	2	3
3.	Формула, примененная для расчета предельной допустимой погрешности определения площади земельного участка, с подставленными значениями и итоговые (вычисленные) значения ( $\Delta P$ ), м2	$\Delta P = 3.5 * M_t * \sqrt{P} = 3.5 * 0.2 * \sqrt{596} = 17$
4.	Площадь земельного участка согласно сведениям Единого государственного реестра недвижимости (Ркад), м2	600
5.	Оценка расхождения Р и Ркад (Р - Ркад), м2	4
6.	Предельные минимальный и максимальный размеры земельного участка (Рмин и Рмакс), м2	- -
7.	Кадастровый номер или иной государственный учетный номер (инвентарный) объекта недвижимости, расположенного на земельном участке	47:25:0109044:42
8.	Вид (виды) разрешенного использования	для размещения 1/2 доли существующего жилого дома
8.1.	Дополнительные сведения об использовании земельного участка	-
9.	Сведения о земельных участках (землях общего пользования, территории общего пользования), посредством которых обеспечивается доступ	земли общего пользования
10.	Иные сведения	-
4. Пояснения к сведениям об уточняемом земельном участке с кадастровым номером 47:25:0109044:4 :		
1.	-	



# Сведения об уточняемых земельных участках, необходимые для исправления реестровых ошибок в сведениях о местоположении их границ

1. Сведения о характерных точках границ уточняемого земельного участка с кадастровым номером 47:25:0109044:6 :

Система координат МСК 47 зона 2

Зона № 2

Обозначение характерных точек границ	Координаты, м				Метод определения координат	Формулы, примененные для расчета средней квадратической погрешности определения координат характерных точек границ (Mt), с подставленными в такие формулы значениями и итоговые (вычисленные) значения Mt, м	Описание закрепле ния точки
	содержатся в Едином государственном реестре недвижимости		определены в результате выполнения комплексных кадастровых работ				
	X	Y	X	Y			
1	2	3	4	5	6	7	8
						-	
5	395896.64	2199820.90	395896.64	2199820.90	Фотограмметрич еский метод	0.2	Закрепление отсутствует
6	395895.90	2199816.56	395895.90	2199816.56	Фотограмметрич еский метод	0.2	Закрепление отсутствует
7	395892.56	2199802.26	395893.61	2199801.46	Фотограмметрич еский метод	0.2	Закрепление отсутствует
8	395924.48	2199796.87	395924.50	2199796.30	Фотограмметрич еский метод	0.2	Закрепление отсутствует
9	395925.37	2199803.25	395925.37	2199803.25	Фотограмметрич еский метод	0.2	Закрепление отсутствует
10	395926.95	2199817.01	395926.95	2199817.01	Фотограмметрич еский метод	0.2	Закрепление отсутствует
11	395927.14	2199817.69	395927.14	2199817.69	Фотограмметрич еский метод	0.2	Закрепление отсутствует
12	395910.08	2199819.72	395910.08	2199819.72	Фотограмметрич еский метод	0.2	Закрепление отсутствует
13	395897.63	2199820.79	395897.63	2199820.79	Фотограмметрич еский метод	0.2	Закрепление отсутствует
5	395896.64	2199820.90	395896.64	2199820.90	Фотограмметрич еский метод	0.2	Закрепление отсутствует

2. Сведения о частях границ уточняемого земельного участка с кадастровым номером 47:25:0109044:6 :

Обозначение части границ		Горизонтальное проложение (S), м	Описание прохождения части границ	Сведения о согласовании местоположения границ (согласовано/спорное)
от т.	до т.			
1	2	3	4	5
5	6	4.40	-	-
6	7	15.27	-	-
7	8	31.32	-	-
8	9	7.00	-	-
9	10	13.85	-	-
10	11	0.71	-	-
11	12	17.18	-	-
12	13	12.50	-	-
13	5	1.00	-	-

<b>3. Сведения о характеристиках уточняемого земельного участка с кадастровым номером 47:25:0109044:6 :</b>		
<b>№ п/п</b>	<b>Наименование характеристики</b>	<b>Значение характеристики</b>
<b>1</b>	<b>2</b>	<b>3</b>
1.	Адрес земельного участка	Российская Федерация, Ленинградская область, м.о Гатчинский, город Гатчина
1.1.	Сведения о местоположении земельного участка (при отсутствии адреса) в структурированном в соответствии с федеральной информационной адресной системой виде	-
1.2.	Дополнительные сведения о местоположении земельного участка	-
2.	Площадь земельного участка $\pm$ величина погрешности определения (вычисления) площади ( $P \pm \Delta P$ ), м2	$642 \pm 18$
3.	Формула, примененная для расчета предельной допустимой погрешности определения площади земельного участка, с подставленными значениями и итоговые (вычисленные) значения ( $\Delta P$ ), м2	$\Delta P = 3.5 * M_t * \sqrt{P} = 3.5 * 0.2 * \sqrt{642} = 18$
4.	Площадь земельного участка согласно сведениям Единого государственного реестра недвижимости ( $P_{\text{кад}}$ ), м2	633
5.	Оценка расхождения $P$ и $P_{\text{кад}}$ ( $P - P_{\text{кад}}$ ), м2	9
6.	Предельные минимальный и максимальный размеры земельного участка ( $R_{\text{мин}}$ и $R_{\text{макс}}$ ), м2	- -
7.	Кадастровый номер или иной государственный учетный номер (инвентарный) объекта недвижимости, расположенного на земельном участке	47:25:0109044:30
8.	Вид (виды) разрешенного использования	размещение домов индивидуальной жилой застройки
8.1.	Дополнительные сведения об использовании земельного участка	-
9.	Сведения о земельных участках (землях общего пользования, территории общего пользования), посредством которых обеспечивается доступ	земли общего пользования
10.	Иные сведения	-
<b>4. Пояснения к сведениям об уточняемом земельном участке с кадастровым номером 47:25:0109044:6 :</b>		
1.	-	

## Сведения об уточняемых земельных участках, необходимые для исправления реестровых ошибок в сведениях о местоположении их границ

**1. Сведения о характерных точках границ уточняемого земельного участка  
с кадастровым номером 47:25:0109044:8 :**

**Система координат МСК 47 зона 2**

**Зона № 2**

Обозначение характерных точек границ	Координаты, м				Метод определения координат	Формулы, примененные для расчета средней квадратической погрешности определения координат характерных точек границ (Mt), с подставленными в такие формулы значениями и итоговые (вычисленные) значения Mt, м	Описание закрепле ния точки
	содержатся в Едином государственном реестре недвижимости		определены в результате выполнения комплексных кадастровых работ				
	X	Y	X	Y			
1	2	3	4	5	6	7	8
						-	
14	395930.91	2199775.52	395930.68	2199775.16	Фотограмметрич еский метод	0.2	Закрепление отсутствует
15	395921.17	2199776.82	395921.17	2199776.82	Фотограмметрич еский метод	0.2	Закрепление отсутствует
16	395911.03	2199778.75	395911.03	2199778.75	Фотограмметрич еский метод	0.2	Закрепление отсутствует
17	395906.06	2199748.74	395906.06	2199748.74	Фотограмметрич еский метод	0.2	Закрепление отсутствует
18	395927.15	2199745.02	395927.00	2199744.69	Фотограмметрич еский метод	0.2	Закрепление отсутствует
14	395930.91	2199775.52	395930.68	2199775.16	Фотограмметрич еский метод	0.2	Закрепление отсутствует

**2. Сведения о частях границ уточняемого земельного участка  
с кадастровым номером 47:25:0109044:8 :**

Обозначение части границ		Горизонтальное проложение (S), м	Описание прохождения части границ	Сведения о согласовании местоположения границ (согласовано/спорное)
от т.	до т.			
1	2	3	4	5
14	15	9.65	-	-
15	16	10.32	-	-
16	17	30.42	-	-
17	18	21.33	-	-
18	14	30.69	-	-

**3. Сведения о характеристиках уточняемого земельного участка  
с кадастровым номером 47:25:0109044:8 :**


№ п/п	Наименование характеристики	Значение характеристики
1	2	3
1.	Адрес земельного участка	Российская Федерация, Ленинградская область, м.о Гатчинский, город Гатчина
1.1.	Сведения о местоположении земельного участка (при отсутствии адреса) в структурированном в соответствии с федеральной информационной адресной системой виде	-
1.2.	Дополнительные сведения о местоположении земельного участка	-

**3. Сведения о характеристиках уточняемого земельного участка с кадастровым номером 47:25:0109044:8 :**

№ п/п	Наименование характеристики	Значение характеристики
1	2	3
2.	Площадь земельного участка ± величина погрешности определения (вычисления) площади ( $P \pm \Delta P$ ), м2	$629 \pm 18$
3.	Формула, примененная для расчета предельной допустимой погрешности определения площади земельного участка, с подставленными значениями и итоговые (вычисленные) значения ( $\Delta P$ ), м2	$\Delta P = 3.5 * M_t * \sqrt{P} = 3.5 * 0.2 * \sqrt{629} = 18$
4.	Площадь земельного участка согласно сведениям Единого государственного реестра недвижимости ( $P_{\text{кад}}$ ), м2	632
5.	Оценка расхождения $P$ и $P_{\text{кад}}$ ( $P - P_{\text{кад}}$ ), м2	3
6.	Предельные минимальный и максимальный размеры земельного участка ( $P_{\text{мин}}$ и $P_{\text{макс}}$ ), м2	- -
7.	Кадастровый номер или иной государственный учетный номер (инвентарный) объекта недвижимости, расположенного на земельном участке	47:25:0109044:37 47:25:0109044:63
8.	Вид (виды) разрешенного использования	под размещение оставшейся части (70%) жилого дома с надворными постройками
8.1.	Дополнительные сведения об использовании земельного участка	-
9.	Сведения о земельных участках (землях общего пользования, территории общего пользования), посредством которых обеспечивается доступ	земли общего пользования
10.	Иные сведения	-

**4. Пояснения к сведениям об уточняемом земельном участке с кадастровым номером 47:25:0109044:8 :**

1.	-
----	---



## Сведения об уточняемых земельных участках, необходимые для исправления реестровых ошибок в сведениях о местоположении их границ

**1. Сведения о характерных точках границ уточняемого земельного участка  
с кадастровым номером 47:25:0109044:19 :**

**Система координат МСК 47 зона 2**

**Зона № 2**

Обозначение характерных точек границ	Координаты, м				Метод определения координат	Формулы, примененные для расчета средней квадратической погрешности определения координат характерных точек границ (Mt), с подставленными в такие формулы значениями и итоговые (вычисленные) значения Mt, м	Описание закрепле ния точки
	содержатся в Едином государственном реестре недвижимости		определены в результате выполнения комплексных кадастровых работ				
	X	Y	X	Y			
1	2	3	4	5	6	7	8
						-	
19	395902.58	2199860.77	395902.58	2199860.77	Фотограмметрич еский метод	0.2	Закрепление отсутствует
20	395930.71	2199856.59	395930.99	2199856.56	Фотограмметрич еский метод	0.2	Закрепление отсутствует
21	395934.88	2199876.31	395932.17	2199856.39	Фотограмметрич еский метод	0.2	Закрепление отсутствует
22	395905.04	2199880.54	395934.80	2199875.92	Фотограмметрич еский метод	0.2	Закрепление отсутствует
21	-	-	395934.88	2199876.31	Фотограмметрич еский метод	0.2	Закрепление отсутствует
22	-	-	395905.04	2199880.54	Фотограмметрич еский метод	0.2	Закрепление отсутствует
19	395902.58	2199860.77	395902.58	2199860.77	Фотограмметрич еский метод	0.2	Закрепление отсутствует

**2. Сведения о частях границ уточняемого земельного участка  
с кадастровым номером 47:25:0109044:19 :**

Обозначение части границ		Горизонтальное проложение (S), м	Описание прохождения части границ	Сведения о согласовании местоположения границ (согласовано/спорное)
от т.	до т.			
1	2	3	4	5
19	20	28.72	-	-
20	21	1.19	-	-
21	22	19.71	-	-
22	21	0.40	-	-
21	22	30.14	-	-
22	19	19.92	-	-

**3. Сведения о характеристиках уточняемого земельного участка  
с кадастровым номером 47:25:0109044:19 :**

№ п/п	Наименование характеристики	Значение характеристики
1	2	3
1.	Адрес земельного участка	Российская Федерация, Ленинградская область, м.о Гатчинский, город Гатчина
1.1.	Сведения о местоположении земельного участка (при отсутствии адреса) в структурированном в соответствии с федеральной информационной адресной системой виде	-

<b>3. Сведения о характеристиках уточняемого земельного участка с кадастровым номером 47:25:0109044:19 :</b>		
<b>№ п/п</b>	<b>Наименование характеристики</b>	<b>Значение характеристики</b>
<b>1</b>	<b>2</b>	<b>3</b>
1.2.	Дополнительные сведения о местоположении земельного участка	-
2.	Площадь земельного участка $\pm$ величина погрешности определения (вычисления) площади ( $P \pm \Delta P$ ), м2	$601 \pm 17$
3.	Формула, примененная для расчета предельной допустимой погрешности определения площади земельного участка, с подставленными значениями и итоговые (вычисленные) значения ( $\Delta P$ ), м2	$\Delta P = 3.5 * M_t * \sqrt{P} = 3.5 * 0.2 * \sqrt{601} = 17$
4.	Площадь земельного участка согласно сведениям Единого государственного реестра недвижимости ( $P_{\text{кад}}$ ), м2	586
5.	Оценка расхождения $P$ и $P_{\text{кад}}$ ( $P - P_{\text{кад}}$ ), м2	15
6.	Предельные минимальный и максимальный размеры земельного участка ( $R_{\text{мин}}$ и $R_{\text{макс}}$ ), м2	- -
7.	Кадастровый номер или иной государственный учетный номер (инвентарный) объекта недвижимости, расположенного на земельном участке	47:25:0109044:32
8.	Вид (виды) разрешенного использования	для размещения домов индивидуальной застройки
8.1.	Дополнительные сведения об использовании земельного участка	-
9.	Сведения о земельных участках (землях общего пользования, территории общего пользования), посредством которых обеспечивается доступ	земли общего пользования
10.	Иные сведения	-
<b>4. Пояснения к сведениям об уточняемом земельном участке с кадастровым номером 47:25:0109044:19 :</b>		
1.	-	

## Сведения об уточняемых земельных участках, необходимые для исправления реестровых ошибок в сведениях о местоположении их границ

**1. Сведения о характерных точках границ уточняемого земельного участка  
с кадастровым номером 47:25:0109044:21 :**

**Система координат МСК 47 зона 2**

**Зона № 2**

Обозначение характерных точек границ	Координаты, м				Метод определения координат	Формулы, примененные для расчета средней квадратической погрешности определения координат характерных точек границ (Mt), с подставленными в такие формулы значениями и итоговые (вычисленные) значения Mt, м	Описание закрепле ния точки
	содержатся в Едином государственном реестре недвижимости		определены в результате выполнения комплексных кадастровых работ				
	X	Y	X	Y			
1	2	3	4	5	6	7	8
						-	
23	395973.43	2199931.04	395973.43	2199931.04	Фотограмметрич еский метод	0.2	Закрепление отсутствует
24	395974.87	2199937.88	395974.87	2199937.88	Фотограмметрич еский метод	0.2	Закрепление отсутствует
25	395978.25	2199961.69	395978.25	2199961.69	Фотограмметрич еский метод	0.2	Закрепление отсутствует
26	395958.19	2199964.38	395958.19	2199964.38	Фотограмметрич еский метод	0.2	Закрепление отсутствует
27	395955.01	2199940.37	395955.01	2199940.37	Фотограмметрич еский метод	0.2	Закрепление отсутствует
28	395954.22	2199933.53	395954.22	2199933.53	Фотограмметрич еский метод	0.2	Закрепление отсутствует
23	395973.43	2199931.04	395973.43	2199931.04	Фотограмметрич еский метод	0.2	Закрепление отсутствует

**2. Сведения о частях границ уточняемого земельного участка  
с кадастровым номером 47:25:0109044:21 :**

Обозначение части границ		Горизонтальное проложение (S), м	Описание прохождения части границ	Сведения о согласовании местоположения границ (согласовано/спорное)
от т.	до т.			
1	2	3	4	5
23	24	6.99	-	-
24	25	24.05	-	-
25	26	20.24	-	-
26	27	24.22	-	-
27	28	6.89	-	-
28	23	19.37	-	-

**3. Сведения о характеристиках уточняемого земельного участка  
с кадастровым номером 47:25:0109044:21 :**

№ п/п	Наименование характеристики	Значение характеристики
1	2	3
1.	Адрес земельного участка	-
1.1.	Сведения о местоположении земельного участка (при отсутствии адреса) в структурированном в соответствии с федеральной информационной адресной системой виде	Российская Федерация, Ленинградская область, м.о Гатчинский, город Гатчина
1.2.	Дополнительные сведения о местоположении земельного участка	-

3. Сведения о характеристиках уточняемого земельного участка с кадастровым номером 47:25:0109044:21 :		
№ п/п	Наименование характеристики	Значение характеристики
1	2	3
2.	Площадь земельного участка ± величина погрешности определения (вычисления) площади ( $P \pm \Delta P$ ), м2	$622 \pm 17$
3.	Формула, примененная для расчета предельной допустимой погрешности определения площади земельного участка, с подставленными значениями и итоговые (вычисленные) значения ( $\Delta P$ ), м2	$\Delta P = 3.5 * M_t * \sqrt{P} = 3.5 * 0.2 * \sqrt{622} = 17$
4.	Площадь земельного участка согласно сведениям Единого государственного реестра недвижимости ( $P_{\text{кад}}$ ), м2	622
5.	Оценка расхождения $P$ и $P_{\text{кад}}$ ( $P - P_{\text{кад}}$ ), м2	-
6.	Предельные минимальный и максимальный размеры земельного участка ( $P_{\text{мин}}$ и $P_{\text{макс}}$ ), м2	- -
7.	Кадастровый номер или иной государственный учетный номер (инвентарный) объекта недвижимости, расположенного на земельном участке	47:25:0000000:833
8.	Вид (виды) разрешенного использования	под размещение жилого дома одноэтажного, с мансардой, с надворными постройками
8.1.	Дополнительные сведения об использовании земельного участка	-
9.	Сведения о земельных участках (землях общего пользования, территории общего пользования), посредством которых обеспечивается доступ	земли общего пользования
10.	Иные сведения	-
4. Пояснения к сведениям об уточняемом земельном участке с кадастровым номером 47:25:0109044:21 :		
1.	-	



## Сведения об уточняемых земельных участках, необходимые для исправления реестровых ошибок в сведениях о местоположении их границ

**1. Сведения о характерных точках границ уточняемого земельного участка  
с кадастровым номером 47:25:0109044:22 :**

**Система координат МСК 47 зона 2**

**Зона № 2**

Обозначение характерных точек границ	Координаты, м				Метод определения координат	Формулы, примененные для расчета средней квадратической погрешности определения координат характерных точек границ (Mt), с подставленными в такие формулы значениями и итоговые (вычисленные) значения Mt, м	Описание закрепле ния точки
	содержатся в Едином государственном реестре недвижимости		определены в результате выполнения комплексных кадастровых работ				
	X	Y	X	Y			
1	2	3	4	5	6	7	8
						-	
19	395902.58	2199860.77	395902.58	2199860.77	Фотограмметрич еский метод	0.2	Закрепление отсутствует
29	395899.79	2199840.51	395899.79	2199840.51	Фотограмметрич еский метод	0.2	Закрепление отсутствует
30	395928.93	2199836.07	395928.93	2199836.07	Фотограмметрич еский метод	0.2	Закрепление отсутствует
31	395929.65	2199836.73	395929.65	2199836.73	Фотограмметрич еский метод	0.2	Закрепление отсутствует
32	395930.10	2199839.14	395930.10	2199839.14	Фотограмметрич еский метод	0.2	Закрепление отсутствует
33	395932.17	2199856.39	395932.17	2199856.39	Фотограмметрич еский метод	0.2	Закрепление отсутствует
34	395930.99	2199856.56	395930.99	2199856.56	Фотограмметрич еский метод	0.2	Закрепление отсутствует
19	395902.58	2199860.77	395902.58	2199860.77	Фотограмметрич еский метод	0.2	Закрепление отсутствует

**2. Сведения о частях границ уточняемого земельного участка  
с кадастровым номером 47:25:0109044:22 :**

Обозначение части границ		Горизонтальное проложение (S), м	Описание прохождения части границ	Сведения о согласовании местоположения границ (согласовано/спорное)
от т.	до т.			
1	2	3	4	5
19	29	20.45	-	-
29	30	29.48	-	-
30	31	0.98	-	-
31	32	2.45	-	-
32	33	17.37	-	-
33	34	1.19	-	-
34	19	28.72	-	-

**3. Сведения о характеристиках уточняемого земельного участка  
с кадастровым номером 47:25:0109044:22 :**

№ п/п	Наименование характеристики	Значение характеристики
1	2	3
1.	Адрес земельного участка	Российская Федерация, Ленинградская область, м.о Гатчинский, город Гатчина

3. Сведения о характеристиках уточняемого земельного участка с кадастровым номером 47:25:0109044:22 :		
№ п/п	Наименование характеристики	Значение характеристики
1	2	3
1.1.	Сведения о местоположении земельного участка (при отсутствии адреса) в структурированном в соответствии с федеральной информационной адресной системой виде	-
1.2.	Дополнительные сведения о местоположении земельного участка	-
2.	Площадь земельного участка $\pm$ величина погрешности определения (вычисления) площади ( $P \pm \Delta P$ ), м2	$617 \pm 17$
3.	Формула, примененная для расчета предельной допустимой погрешности определения площади земельного участка, с подставленными значениями и итоговые (вычисленные) значения ( $\Delta P$ ), м2	$\Delta P = 3.5 * M_t * \sqrt{P} = 3.5 * 0.2 * \sqrt{617} = 17$
4.	Площадь земельного участка согласно сведениям Единого государственного реестра недвижимости ( $P_{\text{кад}}$ ), м2	616
5.	Оценка расхождения $P$ и $P_{\text{кад}}$ ( $P - P_{\text{кад}}$ ), м2	1
6.	Предельные минимальный и максимальный размеры земельного участка ( $P_{\text{мин}}$ и $P_{\text{макс}}$ ), м2	- -
7.	Кадастровый номер или иной государственный учетный номер (инвентарный) объекта недвижимости, расположенного на земельном участке	47:25:0109044:33
8.	Вид (виды) разрешенного использования	под строительство индивидуального жилого дома
8.1.	Дополнительные сведения об использовании земельного участка	-
9.	Сведения о земельных участках (землях общего пользования, территории общего пользования), посредством которых обеспечивается доступ	земли общего пользования
10.	Иные сведения	-
4. Пояснения к сведениям об уточняемом земельном участке с кадастровым номером 47:25:0109044:22 :		
1.	-	

## Сведения об уточняемых земельных участках, необходимые для исправления реестровых ошибок в сведениях о местоположении их границ

**1. Сведения о характерных точках границ уточняемого земельного участка  
с кадастровым номером 47:25:0109044:1 :**

**Система координат МСК 47 зона 2**

**Зона № 2**

Обозначение характерных точек границ	Координаты, м				Метод определения координат	Формулы, примененные для расчета средней квадратической погрешности определения координат характерных точек границ (Mt), с подставленными в такие формулы значениями и итоговые (вычисленные) значения Mt, м	Описание закрепле ния точки
	содержатся в Едином государственном реестре недвижимости		определены в результате выполнения комплексных кадастровых работ				
	X	Y	X	Y			
1	2	3	4	5	6	7	8
						-	
14	395930.91	2199775.52	395930.68	2199775.16	Фотограмметрич еский метод	0.2	Закрепление отсутствует
35	395951.42	2199772.14	395951.42	2199772.14	Фотограмметрич еский метод	0.2	Закрепление отсутствует
36	395954.37	2199792.38	395954.37	2199792.38	Фотограмметрич еский метод	0.2	Закрепление отсутствует
37	395924.50	2199796.30	395924.50	2199796.30	Фотограмметрич еский метод	0.2	Закрепление отсутствует
15	395921.17	2199776.82	395921.17	2199776.82	Фотограмметрич еский метод	0.2	Закрепление отсутствует
14	395930.91	2199775.52	395930.68	2199775.16	Фотограмметрич еский метод	0.2	Закрепление отсутствует

**2. Сведения о частях границ уточняемого земельного участка  
с кадастровым номером 47:25:0109044:1 :**

Обозначение части границ		Горизонтальное проложение (S), м	Описание прохождения части границ	Сведения о согласовании местоположения границ (согласовано/спорное)
от т.	до т.			
1	2	3	4	5
14	35	20.96	-	-
35	36	20.45	-	-
36	37	30.13	-	-
37	15	19.76	-	-
15	14	9.65	-	-

**3. Сведения о характеристиках уточняемого земельного участка  
с кадастровым номером 47:25:0109044:1 :**

№ п/п	Наименование характеристики	Значение характеристики
1	2	3
1.	Адрес земельного участка	Российская Федерация, Ленинградская область, м.о Гатчинский, город Гатчина
1.1.	Сведения о местоположении земельного участка (при отсутствии адреса) в структурированном в соответствии с федеральной информационной адресной системой виде	-
1.2.	Дополнительные сведения о местоположении земельного участка	-

**3. Сведения о характеристиках уточняемого земельного участка с кадастровым номером 47:25:0109044:1 :**

№ п/п	Наименование характеристики	Значение характеристики
1	2	3
2.	Площадь земельного участка $\pm$ величина погрешности определения (вычисления) площади ( $P \pm \Delta P$ ), м <sup>2</sup>	$613 \pm 17$
3.	Формула, примененная для расчета предельной допустимой погрешности определения площади земельного участка, с подставленными значениями и итоговые (вычисленные) значения ( $\Delta P$ ), м <sup>2</sup>	$\Delta P = 3.5 * M_t * \sqrt{P} = 3.5 * 0.2 * \sqrt{613} = 17$
4.	Площадь земельного участка согласно сведениям Единого государственного реестра недвижимости (Ркад), м <sup>2</sup>	608
5.	Оценка расхождения Р и Ркад ( $P - P_{кад}$ ), м <sup>2</sup>	5
6.	Предельные минимальный и максимальный размеры земельного участка ( $P_{мин}$ и $P_{макс}$ ), м <sup>2</sup>	- -
7.	Кадастровый номер или иной государственный учетный номер (инвентарный) объекта недвижимости, расположенного на земельном участке	47:25:0109044:45
8.	Вид (виды) разрешенного использования	для размещения существующего жилого дома
8.1.	Дополнительные сведения об использовании земельного участка	-
9.	Сведения о земельных участках (землях общего пользования, территории общего пользования), посредством которых обеспечивается доступ	земли общего пользования
10.	Иные сведения	-

**4. Пояснения к сведениям об уточняемом земельном участке с кадастровым номером 47:25:0109044:1 :**

1.	-
----	---

Date	Time	Location	Weather	Wind	Temp	Humidity	Pressure	Remarks

## Сведения об уточняемых земельных участках, необходимые для исправления реестровых ошибок в сведениях о местоположении их границ

**1. Сведения о характерных точках границ уточняемого земельного участка  
с кадастровым номером 47:25:0109044:17 :**

**Система координат МСК 47 зона 2**

**Зона № 2**

Обозначение характерных точек границ	Координаты, м				Метод определения координат	Формулы, примененные для расчета средней квадратической погрешности определения координат характерных точек границ (Mt), с подставленными в такие формулы значениями и итоговые (вычисленные) значения Mt, м	Описание закрепле ния точки
	содержатся в Едином государственном реестре недвижимости		определены в результате выполнения комплексных кадастровых работ				
	X	Y	X	Y			
1	2	3	4	5	6	7	8
						-	
38	395943.85	2199934.87	395943.85	2199934.87	Фотограмметрич еский метод	0.2	Закрепление отсутствует
39	395954.18	2199933.23	395954.18	2199933.23	Фотограмметрич еский метод	0.2	Закрепление отсутствует
40	395957.72	2199963.63	395954.22	2199933.53	Фотограмметрич еский метод	0.2	Закрепление отсутствует
41	395937.85	2199966.13	395955.01	2199940.37	Фотограмметрич еский метод	0.2	Закрепление отсутствует
42	395934.01	2199937.07	395958.19	2199964.38	Фотограмметрич еский метод	0.2	Закрепление отсутствует
41	-	-	395937.85	2199966.13	Фотограмметрич еский метод	0.2	Закрепление отсутствует
42	-	-	395934.01	2199937.07	Фотограмметрич еский метод	0.2	Закрепление отсутствует
38	395943.85	2199934.87	395943.85	2199934.87	Фотограмметрич еский метод	0.2	Закрепление отсутствует

**2. Сведения о частях границ уточняемого земельного участка  
с кадастровым номером 47:25:0109044:17 :**

Обозначение части границ		Горизонтальное проложение (S), м	Описание прохождения части границ	Сведения о согласовании местоположения границ (согласовано/спорное)
от т.	до т.			
1	2	3	4	5
38	39	10.46	-	-
39	40	0.30	-	-
40	41	6.89	-	-
41	42	24.22	-	-
42	41	20.42	-	-
41	42	29.31	-	-
42	38	10.08	-	-

**3. Сведения о характеристиках уточняемого земельного участка  
с кадастровым номером 47:25:0109044:17 :**

№ п/п	Наименование характеристики	Значение характеристики
1	2	3
1.	Адрес земельного участка	Российская Федерация, Ленинградская область, м.о Гатчинский, город Гатчина

3. Сведения о характеристиках уточняемого земельного участка с кадастровым номером 47:25:0109044:17 :		
№ п/п	Наименование характеристики	Значение характеристики
1	2	3
1.1.	Сведения о местоположении земельного участка (при отсутствии адреса) в структурированном в соответствии с федеральной информационной адресной системой виде	-
1.2.	Дополнительные сведения о местоположении земельного участка	-
2.	Площадь земельного участка $\pm$ величина погрешности определения (вычисления) площади ( $P \pm \Delta P$ ), м2	$623 \pm 17$
3.	Формула, примененная для расчета предельной допустимой погрешности определения площади земельного участка, с подставленными значениями и итоговые (вычисленные) значения ( $\Delta P$ ), м2	$\Delta P = 3.5 * M_t * \sqrt{P} = 3.5 * 0.2 * \sqrt{623} = 17$
4.	Площадь земельного участка согласно сведениям Единого государственного реестра недвижимости ( $P_{\text{кад}}$ ), м2	610
5.	Оценка расхождения $P$ и $P_{\text{кад}}$ ( $P - P_{\text{кад}}$ ), м2	13
6.	Предельные минимальный и максимальный размеры земельного участка ( $P_{\text{мин}}$ и $P_{\text{макс}}$ ), м2	- -
7.	Кадастровый номер или иной государственный учетный номер (инвентарный) объекта недвижимости, расположенного на земельном участке	47:25:0109044:38
8.	Вид (виды) разрешенного использования	для размещения существующего жилого дома
8.1.	Дополнительные сведения об использовании земельного участка	-
9.	Сведения о земельных участках (землях общего пользования, территории общего пользования), посредством которых обеспечивается доступ	земли общего пользования
10.	Иные сведения	-
4. Пояснения к сведениям об уточняемом земельном участке с кадастровым номером 47:25:0109044:17 :		
1.	-	

**Описание местоположения зданий, сооружений,  
объектов незавершенного строительства на земельном участке**

**1. Сведения о характерных точках контура объекта недвижимости  
с кадастровым номером : 47:25:0000000:833 :**

Система координат МСК-47, зона 2

Зона № 2

Обозначение характерных точек контура	Содержатся в Едином государственном реестре недвижимости			Определены в ходе выполнения комплексных кадастровых работ			Метод опреде ления коор динат	Формулы, примененные для расчета средней квадратической погрешности определения координат характерных точек (Mt), м, с подставленными в такие формулы значениями и итоговые (вычисленные) значения Mt, м
	Координаты, м		Ради ус, м	Координаты, м		Ради ус, м		
	X	Y	R	X	Y	R		
1	2	3	4	5	6	7	8	9
								-
н1О	-	-	-	395971.67	2199945.83	-	-	0.2
н2О	-	-	-	395973.15	2199957.12	-	-	0.2
н3О	-	-	-	395965.11	2199958.18	-	-	0.2
н4О	-	-	-	395964.95	2199956.94	-	-	0.2
н5О	-	-	-	395962.18	2199957.31	-	-	0.2
н6О	-	-	-	395961.50	2199952.09	-	-	0.2
н7О	-	-	-	395964.29	2199951.72	-	-	0.2
н8О	-	-	-	395964.06	2199949.94	-	-	0.2
н9О	-	-	-	395964.96	2199949.82	-	-	0.2
н10О	-	-	-	395964.56	2199946.81	-	-	0.2
н1О	-	-	-	395971.67	2199945.83	-	-	0.2

**2. Сведения о характеристиках объекта недвижимости  
с кадастровым номером : 47:25:0000000:833 :**

№ п/п	Наименование характеристики	Значение характеристики
1	2	3
1.	Вид объекта недвижимости	здание
2.	Ранее присвоенный государственный учетный номер (инвентарный) здания, сооружения, объекта незавершенного строительства	-
3.	Кадастровый номер земельного участка (земельных участков), в границах которого (которых) расположены здание, сооружение, объект незавершенного строительства	47:25:0109044:21
4.	Уникальный учетный номер кадастрового квартала, в границах которого расположены здание, сооружение, объект незавершенного строительства	47:25:0109044
5.	Адрес здания, сооружения, объекта незавершенного строительства	Российская Федерация, Ленинградская область, м.о Гатчинский, город Гатчина
5.1.	Сведения о местоположении здания, сооружения, объекта незавершенного строительства (при отсутствии адреса) в структурированном в соответствии с федеральной информационной адресной системой виде	-
5.2.	Дополнительные сведения о местоположении	-

**2. Сведения о характеристиках объекта недвижимости  
с кадастровым номером : 47:25:0000000:833 :**

<b>№ п/п</b>	<b>Наименование характеристики</b>	<b>Значение характеристики</b>
<b>1</b>	<b>2</b>	<b>3</b>
6.	Иные сведения	-

**3. Пояснения к сведениям об объекте недвижимости с кадастровым номером 47:25:0000000:833 :**

1.	-
----	---



# Описание местоположения зданий, сооружений, объектов незавершенного строительства на земельном участке

## 1. Сведения о характерных точках контура объекта недвижимости с кадастровым номером : 47:25:0000000:5424 :

Система координат МСК-47, зона 2

Зона № 2

Обозначение характерных точек контура	Содержатся в Едином государственном реестре недвижимости			Определены в ходе выполнения комплексных кадастровых работ			Метод опреде ления коор динат	Формулы, примененные для расчета средней квадратической погрешности определения координат характерных точек (Mt), м, с подставленными в такие формулы значениями и итоговые (вычисленные) значения Mt, м
	Координаты, м		Ради ус, м	Координаты, м		Ради ус, м		
	X	Y	R	X	Y	R		
1	2	3	4	5	6	7	8	9
								-
n11O	-	-	-	395950.18	2199796.54	-	-	0.2
n12O	-	-	-	395951.50	2199806.10	-	-	0.2
n13O	-	-	-	395940.97	2199807.39	-	-	0.2
n14O	-	-	-	395940.16	2199800.27	-	-	0.2
n15O	-	-	-	395941.28	2199800.16	-	-	0.2
n16O	-	-	-	395941.04	2199797.75	-	-	0.2
n11O	-	-	-	395950.18	2199796.54	-	-	0.2

## 2. Сведения о характеристиках объекта недвижимости с кадастровым номером : 47:25:0000000:5424 :

№ п/п	Наименование характеристики	Значение характеристики
1	2	3
1.	Вид объекта недвижимости	здание
2.	Ранее присвоенный государственный учетный номер (инвентарный) здания, сооружения, объекта незавершенного строительства	-
3.	Кадастровый номер земельного участка (земельных участков), в границах которого (которых) расположены здание, сооружение, объект незавершенного строительства	47:25:0109044:24
4.	Уникальный учетный номер кадастрового квартала, в границах которого расположены здание, сооружение, объект незавершенного строительства	47:25:0109044
5.	Адрес здания, сооружения, объекта незавершенного строительства	Российская Федерация, Ленинградская область, м.о Гатчинский, город Гатчина
5.1.	Сведения о местоположении здания, сооружения, объекта незавершенного строительства (при отсутствии адреса) в структурированном в соответствии с федеральной информационной адресной системой виде	-
5.2.	Дополнительные сведения о местоположении	-
6.	Иные сведения	-

## 3. Пояснения к сведениям об объекте недвижимости с кадастровым номером 47:25:0000000:5424 :

1.	-
----	---

**Описание местоположения зданий, сооружений,  
объектов незавершенного строительства на земельном участке**

**1. Сведения о характерных точках контура объекта недвижимости  
с кадастровым номером : 47:25:0109044:39 :**

Система координат МСК-47, зона 2

Зона № 2

Обозначение характерных точек контура	Содержатся в Едином государственном реестре недвижимости			Определены в ходе выполнения комплексных кадастровых работ			Метод опреде ления коор динат	Формулы, примененные для расчета средней квадратической погрешности определения координат характерных точек (Mt), м, с подставленными в такие формулы значениями и итоговые (вычисленные) значения Mt, м
	Координаты, м		Ради ус, м	Координаты, м		Ради ус, м		
	X	Y	R	X	Y	R		
1	2	3	4	5	6	7	8	9
								-
н17О	-	-	-	395966.86	2199914.78	-	-	0.2
н18О	-	-	-	395968.80	2199926.95	-	-	0.2
н19О	-	-	-	395960.61	2199928.25	-	-	0.2
н20О	-	-	-	395959.02	2199918.23	-	-	0.2
н21О	-	-	-	395961.77	2199917.79	-	-	0.2
н22О	-	-	-	395961.40	2199915.48	-	-	0.2
н17О	-	-	-	395966.86	2199914.78	-	-	0.2

**2. Сведения о характеристиках объекта недвижимости  
с кадастровым номером : 47:25:0109044:39 :**

№ п/п	Наименование характеристики	Значение характеристики
1	2	3
1.	Вид объекта недвижимости	здание
2.	Ранее присвоенный государственный учетный номер (инвентарный) здания, сооружения, объекта незавершенного строительства	-
3.	Кадастровый номер земельного участка (земельных участков), в границах которого (которых) расположены здание, сооружение, объект незавершенного строительства	47:25:0109044:10
4.	Уникальный учетный номер кадастрового квартала, в границах которого расположены здание, сооружение, объект незавершенного строительства	47:25:0109044
5.	Адрес здания, сооружения, объекта незавершенного строительства	Российская Федерация, Ленинградская область, м.о Гатчинский, город Гатчина
5.1.	Сведения о местоположении здания, сооружения, объекта незавершенного строительства (при отсутствии адреса) в структурированном в соответствии с федеральной информационной адресной системой виде	-
5.2.	Дополнительные сведения о местоположении	-
6.	Иные сведения	-

**3. Пояснения к сведениям об объекте недвижимости с кадастровым номером 47:25:0109044:39 :**

1.	-
----	---

**Описание местоположения зданий, сооружений,  
объектов незавершенного строительства на земельном участке**

**1. Сведения о характерных точках контура объекта недвижимости  
с кадастровым номером : 47:25:0109032:35 :**

Система координат МСК-47, зона 2

Зона № 2

Обозначение характерных точек контура	Содержатся в Едином государственном реестре недвижимости			Определены в ходе выполнения комплексных кадастровых работ			Метод опреде ления коор динат	Формулы, примененные для расчета средней квадратической погрешности определения координат характерных точек (Mt), м, с подставленными в такие формулы значениями и итоговые (вычисленные) значения Mt, м
	Координаты, м		Ради ус, м	Координаты, м		Ради ус, м		
	X	Y	R	X	Y	R		
1	2	3	4	5	6	7	8	9
								-
н23О	-	-	-	395955.54	2199836.67	-	-	0.2
н24О	-	-	-	395956.64	2199843.86	-	-	0.2
н25О	-	-	-	395940.71	2199846.29	-	-	0.2
н26О	-	-	-	395939.59	2199838.94	-	-	0.2
н27О	-	-	-	395943.56	2199838.33	-	-	0.2
н28О	-	-	-	395943.05	2199834.98	-	-	0.2
н29О	-	-	-	395947.95	2199834.23	-	-	0.2
н30О	-	-	-	395948.50	2199837.82	-	-	0.2
н23О	-	-	-	395955.54	2199836.67	-	-	0.2

**2. Сведения о характеристиках объекта недвижимости  
с кадастровым номером : 47:25:0109032:35 :**

№ п/п	Наименование характеристики	Значение характеристики
1	2	3
1.	Вид объекта недвижимости	здание
2.	Ранее присвоенный государственный учетный номер (инвентарный) здания, сооружения, объекта незавершенного строительства	-
3.	Кадастровый номер земельного участка (земельных участков), в границах которого (которых) расположены здание, сооружение, объект незавершенного строительства	47:25:0109044:26
4.	Уникальный учетный номер кадастрового квартала, в границах которого расположены здание, сооружение, объект незавершенного строительства	47:25:0109044
5.	Адрес здания, сооружения, объекта незавершенного строительства	Российская Федерация, Ленинградская область, м.о Гатчинский, город Гатчина
5.1.	Сведения о местоположении здания, сооружения, объекта незавершенного строительства (при отсутствии адреса) в структурированном в соответствии с федеральной информационной адресной системой виде	-
5.2.	Дополнительные сведения о местоположении	-
6.	Иные сведения	-

**3. Пояснения к сведениям об объекте недвижимости с кадастровым номером 47:25:0109032:35 :**

1.

-

# Описание местоположения зданий, сооружений, объектов незавершенного строительства на земельном участке

## 1. Сведения о характерных точках контура объекта недвижимости с кадастровым номером : 47:25:0109032:49 :

Система координат МСК-47, зона 2

Зона № 2

Обозначение характерных точек контура	Содержатся в Едином государственном реестре недвижимости			Определены в ходе выполнения комплексных кадастровых работ			Метод опреде ления коор динат	Формулы, примененные для расчета средней квадратической погрешности определения координат характерных точек (Mt), м, с подставленными в такие формулы значениями и итоговые (вычисленные) значения Mt, м
	Координаты, м		Ради ус, м	Координаты, м		Ради ус, м		
	X	Y	R	X	Y	R		
1	2	3	4	5	6	7	8	9
								-
н31О	-	-	-	395952.90	2199819.26	-	-	0.2
н32О	-	-	-	395953.85	2199826.32	-	-	0.2
н33О	-	-	-	395951.85	2199826.59	-	-	0.2
н34О	-	-	-	395952.37	2199830.38	-	-	0.2
н35О	-	-	-	395945.22	2199831.35	-	-	0.2
н36О	-	-	-	395943.76	2199820.52	-	-	0.2
н31О	-	-	-	395952.90	2199819.26	-	-	0.2

## 2. Сведения о характеристиках объекта недвижимости с кадастровым номером : 47:25:0109032:49 :

№ п/п	Наименование характеристики	Значение характеристики
1	2	3
1.	Вид объекта недвижимости	здание
2.	Ранее присвоенный государственный учетный номер (инвентарный) здания, сооружения, объекта незавершенного строительства	-
3.	Кадастровый номер земельного участка (земельных участков), в границах которого (которых) расположены здание, сооружение, объект незавершенного строительства	47:25:0109044:28
4.	Уникальный учетный номер кадастрового квартала, в границах которого расположены здание, сооружение, объект незавершенного строительства	47:25:0109044
5.	Адрес здания, сооружения, объекта незавершенного строительства	Российская Федерация, Ленинградская область, м.о Гатчинский, город Гатчина
5.1.	Сведения о местоположении здания, сооружения, объекта незавершенного строительства (при отсутствии адреса) в структурированном в соответствии с федеральной информационной адресной системой виде	-
5.2.	Дополнительные сведения о местоположении	-
6.	Иные сведения	-

## 3. Пояснения к сведениям об объекте недвижимости с кадастровым номером 47:25:0109032:49 :

1.	-
----	---

**Описание местоположения зданий, сооружений,  
объектов незавершенного строительства на земельном участке**

**1. Сведения о характерных точках контура объекта недвижимости  
с кадастровым номером : 47:25:0109044:29 :**

Система координат МСК-47, зона 2

Зона № 2

Обозначение характерных точек контура	Содержатся в Едином государственном реестре недвижимости			Определены в ходе выполнения комплексных кадастровых работ			Метод опреде ления коор динат	Формулы, примененные для расчета средней квадратической погрешности определения координат характерных точек (Mt), м, с подставленными в такие формулы значениями и итоговые (вычисленные) значения Mt, м
	Координаты, м		Ради ус, м	Координаты, м		Ради ус, м		
	X	Y	R	X	Y	R		
1	2	3	4	5	6	7	8	9
								-
н37О	-	-	-	395924.81	2199930.19	-	-	0.2
н38О	-	-	-	395925.34	2199933.81	-	-	0.2
н39О	-	-	-	395917.64	2199935.14	-	-	0.2
н40О	-	-	-	395917.50	2199933.91	-	-	0.2
н41О	-	-	-	395916.27	2199934.13	-	-	0.2
н42О	-	-	-	395916.15	2199933.47	-	-	0.2
н43О	-	-	-	395914.92	2199933.68	-	-	0.2
н44О	-	-	-	395914.61	2199931.89	-	-	0.2
н45О	-	-	-	395915.99	2199931.65	-	-	0.2
н46О	-	-	-	395914.92	2199925.39	-	-	0.2
н47О	-	-	-	395916.00	2199925.20	-	-	0.2
н48О	-	-	-	395915.45	2199921.96	-	-	0.2
н49О	-	-	-	395921.16	2199921.31	-	-	0.2
н50О	-	-	-	395921.51	2199924.41	-	-	0.2
н51О	-	-	-	395922.60	2199924.29	-	-	0.2
н52О	-	-	-	395923.58	2199930.41	-	-	0.2
н37О	-	-	-	395924.81	2199930.19	-	-	0.2

**2. Сведения о характеристиках объекта недвижимости  
с кадастровым номером : 47:25:0109044:29 :**

№ п/п	Наименование характеристики	Значение характеристики
1	2	3
1.	Вид объекта недвижимости	здание
2.	Ранее присвоенный государственный учетный номер (инвентарный) здания, сооружения, объекта незавершенного строительства	-
3.	Кадастровый номер земельного участка (земельных участков), в границах которого (которых) расположены здание, сооружение, объект незавершенного строительства	47:25:0109044:9
4.	Уникальный учетный номер кадастрового квартала, в границах которого расположены здание, сооружение, объект незавершенного строительства	47:25:0109044

**2. Сведения о характеристиках объекта недвижимости с кадастровым номером : 47:25:0109044:29 :**

№ п/п	Наименование характеристики	Значение характеристики
1	2	3
5.	Адрес здания, сооружения, объекта незавершенного строительства	Российская Федерация, Ленинградская область, м.о Гатчинский, город Гатчина
5.1.	Сведения о местоположении здания, сооружения, объекта незавершенного строительства (при отсутствии адреса) в структурированном в соответствии с федеральной информационной адресной системой виде	-
5.2.	Дополнительные сведения о местоположении	-
6.	Иные сведения	-

**3. Пояснения к сведениям об объекте недвижимости с кадастровым номером 47:25:0109044:29 :**

1.	-
----	---

**Описание местоположения зданий, сооружений,  
объектов незавершенного строительства на земельном участке**

**1. Сведения о характерных точках контура объекта недвижимости  
с кадастровым номером : 47:25:0109044:30 :**

Система координат МСК-47, зона 2

Зона № 2

Обозначение характерных точек контура	Содержатся в Едином государственном реестре недвижимости			Определены в ходе выполнения комплексных кадастровых работ			Метод опреде ления коор динат	Формулы, примененные для расчета средней квадратической погрешности определения координат характерных точек (Mt), м, с подставленными в такие формулы значениями и итоговые (вычисленные) значения Mt, м
	Координаты, м		Ради ус, м	Координаты, м		Ради ус, м		
	X	Y	R	X	Y	R		
1	2	3	4	5	6	7	8	9
								-
н53О	-	-	-	395908.90	2199803.11	-	-	0.2
н54О	-	-	-	395910.23	2199814.37	-	-	0.2
н55О	-	-	-	395898.95	2199815.70	-	-	0.2
н56О	-	-	-	395897.65	2199804.67	-	-	0.2
н53О	-	-	-	395908.90	2199803.11	-	-	0.2

**2. Сведения о характеристиках объекта недвижимости  
с кадастровым номером : 47:25:0109044:30 :**

№ п/п	Наименование характеристики	Значение характеристики
1	2	3
1.	Вид объекта недвижимости	здание
2.	Ранее присвоенный государственный учетный номер (инвентарный) здания, сооружения, объекта незавершенного строительства	-
3.	Кадастровый номер земельного участка (земельных участков), в границах которого (которых) расположены здание, сооружение, объект незавершенного строительства	47:25:0109044:6
4.	Уникальный учетный номер кадастрового квартала, в границах которого расположены здание, сооружение, объект незавершенного строительства	47:25:0109044
5.	Адрес здания, сооружения, объекта незавершенного строительства	Российская Федерация, Ленинградская область, м.о Гатчинский, город Гатчина
5.1.	Сведения о местоположении здания, сооружения, объекта незавершенного строительства (при отсутствии адреса) в структурированном в соответствии с федеральной информационной адресной системой виде	-
5.2.	Дополнительные сведения о местоположении	-
6.	Иные сведения	-

**3. Пояснения к сведениям об объекте недвижимости с кадастровым номером 47:25:0109044:30 :**

1.	-



# Описание местоположения зданий, сооружений, объектов незавершенного строительства на земельном участке

## 1. Сведения о характерных точках контура объекта недвижимости с кадастровым номером : 47:25:0109044:31 :

Система координат МСК-47, зона 2

Зона № 2

Обозначение характерных точек контура	Содержатся в Едином государственном реестре недвижимости			Определены в ходе выполнения комплексных кадастровых работ			Метод опреде ления коор динат	Формулы, примененные для расчета средней квадратической погрешности определения координат характерных точек (Mt), м, с подставленными в такие формулы значениями и итоговые (вычисленные) значения Mt, м
	Координаты, м		Ради ус, м	Координаты, м		Ради ус, м		
	X	Y	R	X	Y	R		
1	2	3	4	5	6	7	8	9
								-
н57O	-	-	-	395902.48	2199786.55	-	-	0.2
н58O	-	-	-	395903.32	2199796.19	-	-	0.2
н59O	-	-	-	395896.48	2199797.01	-	-	0.2
н60O	-	-	-	395895.34	2199787.29	-	-	0.2
н57O	-	-	-	395902.48	2199786.55	-	-	0.2

## 2. Сведения о характеристиках объекта недвижимости с кадастровым номером : 47:25:0109044:31 :

№ п/п	Наименование характеристики	Значение характеристики
1	2	3
1.	Вид объекта недвижимости	здание
2.	Ранее присвоенный государственный учетный номер (инвентарный) здания, сооружения, объекта незавершенного строительства	-
3.	Кадастровый номер земельного участка (земельных участков), в границах которого (которых) расположены здание, сооружение, объект незавершенного строительства	47:25:0109044:5
4.	Уникальный учетный номер кадастрового квартала, в границах которого расположены здание, сооружение, объект незавершенного строительства	47:25:0109044
5.	Адрес здания, сооружения, объекта незавершенного строительства	Российская Федерация, Ленинградская область, м.о Гатчинский, город Гатчина
5.1.	Сведения о местоположении здания, сооружения, объекта незавершенного строительства (при отсутствии адреса) в структурированном в соответствии с федеральной информационной адресной системой виде	-
5.2.	Дополнительные сведения о местоположении	-
6.	Иные сведения	-

## 3. Пояснения к сведениям об объекте недвижимости с кадастровым номером 47:25:0109044:31 :

1.	-

**Описание местоположения зданий, сооружений,  
объектов незавершенного строительства на земельном участке**

**1. Сведения о характерных точках контура объекта недвижимости  
с кадастровым номером : 47:25:0109044:32 :**

Система координат МСК-47, зона 2

Зона № 2

Обозначение характерных точек контура	Содержатся в Едином государственном реестре недвижимости			Определены в ходе выполнения комплексных кадастровых работ			Метод опреде ления коор динат	Формулы, примененные для расчета средней квадратической погрешности определения координат характерных точек (Mt), м, с подставленными в такие формулы значениями и итоговые (вычисленные) значения Mt, м
	Координаты, м		Ради ус, м	Координаты, м		Ради ус, м		
	X	Y	R	X	Y	R		
1	2	3	4	5	6	7	8	9
								-
н61О	-	-	-	395920.51	2199866.41	-	-	0.2
н62О	-	-	-	395921.80	2199875.71	-	-	0.2
н63О	-	-	-	395916.17	2199876.49	-	-	0.2
н64О	-	-	-	395915.87	2199874.31	-	-	0.2
н65О	-	-	-	395909.99	2199875.12	-	-	0.2
н66О	-	-	-	395909.18	2199868.07	-	-	0.2
н61О	-	-	-	395920.51	2199866.41	-	-	0.2

**2. Сведения о характеристиках объекта недвижимости  
с кадастровым номером : 47:25:0109044:32 :**

№ п/п	Наименование характеристики	Значение характеристики
1	2	3
1.	Вид объекта недвижимости	здание
2.	Ранее присвоенный государственный учетный номер (инвентарный) здания, сооружения, объекта незавершенного строительства	-
3.	Кадастровый номер земельного участка (земельных участков), в границах которого (которых) расположены здание, сооружение, объект незавершенного строительства	47:25:0109044:19
4.	Уникальный учетный номер кадастрового квартала, в границах которого расположены здание, сооружение, объект незавершенного строительства	47:25:0109044
5.	Адрес здания, сооружения, объекта незавершенного строительства	Российская Федерация, Ленинградская область, м.о Гатчинский, город Гатчина
5.1.	Сведения о местоположении здания, сооружения, объекта незавершенного строительства (при отсутствии адреса) в структурированном в соответствии с федеральной информационной адресной системой виде	-
5.2.	Дополнительные сведения о местоположении	-
6.	Иные сведения	-

**3. Пояснения к сведениям об объекте недвижимости с кадастровым номером 47:25:0109044:32 :**

1.	-
----	---

# Описание местоположения зданий, сооружений, объектов незавершенного строительства на земельном участке

**1. Сведения о характерных точках контура объекта недвижимости с кадастровым номером : 47:25:0109044:33 :**

Система координат МСК-47, зона 2

Зона № 2

Обозначение характерных точек контура	Содержатся в Едином государственном реестре недвижимости			Определены в ходе выполнения комплексных кадастровых работ			Метод опреде ления коор динат	Формулы, примененные для расчета средней квадратической погрешности определения координат характерных точек (Mt), м, с подставленными в такие формулы значениями и итоговые (вычисленные) значения Mt, м
	Координаты, м		Ради ус, м	Координаты, м		Ради ус, м		
	X	Y	R	X	Y	R		
1	2	3	4	5	6	7	8	9
								-
н67О	-	-	-	395913.12	2199843.07	-	-	0.2
н68О	-	-	-	395914.58	2199853.44	-	-	0.2
н69О	-	-	-	395904.83	2199854.82	-	-	0.2
н70О	-	-	-	395903.68	2199846.69	-	-	0.2
н71О	-	-	-	395908.50	2199846.01	-	-	0.2
н72О	-	-	-	395908.16	2199843.64	-	-	0.2
н67О	-	-	-	395913.12	2199843.07	-	-	0.2

**2. Сведения о характеристиках объекта недвижимости с кадастровым номером : 47:25:0109044:33 :**

№ п/п	Наименование характеристики	Значение характеристики
1	2	3
1.	Вид объекта недвижимости	здание
2.	Ранее присвоенный государственный учетный номер (инвентарный) здания, сооружения, объекта незавершенного строительства	-
3.	Кадастровый номер земельного участка (земельных участков), в границах которого (которых) расположены здание, сооружение, объект незавершенного строительства	47:25:0109044:22
4.	Уникальный учетный номер кадастрового квартала, в границах которого расположены здание, сооружение, объект незавершенного строительства	47:25:0109044
5.	Адрес здания, сооружения, объекта незавершенного строительства	Российская Федерация, Ленинградская область, м.о Гатчинский, город Гатчина
5.1.	Сведения о местоположении здания, сооружения, объекта незавершенного строительства (при отсутствии адреса) в структурированном в соответствии с федеральной информационной адресной системой виде	-
5.2.	Дополнительные сведения о местоположении	-
6.	Иные сведения	-

**3. Пояснения к сведениям об объекте недвижимости с кадастровым номером 47:25:0109044:33 :**

1.	-
----	---

# Описание местоположения зданий, сооружений, объектов незавершенного строительства на земельном участке

## 1. Сведения о характерных точках контура объекта недвижимости с кадастровым номером : 47:25:0109044:34 :

Система координат МСК-47, зона 2

Зона № 2

Обозначение характерных точек контура	Содержатся в Едином государственном реестре недвижимости			Определены в ходе выполнения комплексных кадастровых работ			Метод опреде ления коор динат	Формулы, примененные для расчета средней квадратической погрешности определения координат характерных точек (Mt), м, с подставленными в такие формулы значениями и итоговые (вычисленные) значения Mt, м
	Координаты, м		Ради ус, м	Координаты, м		Ради ус, м		
	X	Y	R	X	Y	R		
1	2	3	4	5	6	7	8	9
								-
н73О	-	-	-	395921.66	2199913.89	-	-	0.2
н74О	-	-	-	395913.66	2199915.18	-	-	0.2
н75О	-	-	-	395912.18	2199905.97	-	-	0.2
н76О	-	-	-	395920.34	2199904.65	-	-	0.2
н73О	-	-	-	395921.66	2199913.89	-	-	0.2

## 2. Сведения о характеристиках объекта недвижимости с кадастровым номером : 47:25:0109044:34 :

№ п/п	Наименование характеристики	Значение характеристики
1	2	3
1.	Вид объекта недвижимости	здание
2.	Ранее присвоенный государственный учетный номер (инвентарный) здания, сооружения, объекта незавершенного строительства	-
3.	Кадастровый номер земельного участка (земельных участков), в границах которого (которых) расположены здание, сооружение, объект незавершенного строительства	47:25:0109044:68
4.	Уникальный учетный номер кадастрового квартала, в границах которого расположены здание, сооружение, объект незавершенного строительства	47:25:0109044
5.	Адрес здания, сооружения, объекта незавершенного строительства	Российская Федерация, Ленинградская область, м.о Гатчинский, город Гатчина
5.1.	Сведения о местоположении здания, сооружения, объекта незавершенного строительства (при отсутствии адреса) в структурированном в соответствии с федеральной информационной адресной системой виде	-
5.2.	Дополнительные сведения о местоположении	-
6.	Иные сведения	-

## 3. Пояснения к сведениям об объекте недвижимости с кадастровым номером 47:25:0109044:34 :

1.	-

**Описание местоположения зданий, сооружений,  
объектов незавершенного строительства на земельном участке**

**1. Сведения о характерных точках контура объекта недвижимости  
с кадастровым номером : 47:25:0109044:35 :**

Система координат МСК-47, зона 2

Зона № 2

Обозначение характерных точек контура	Содержатся в Едином государственном реестре недвижимости			Определены в ходе выполнения комплексных кадастровых работ			Метод опреде ления коор динат	Формулы, примененные для расчета средней квадратической погрешности определения координат характерных точек (Mt), м, с подставленными в такие формулы значениями и итоговые (вычисленные) значения Mt, м
	Координаты, м		Ради ус, м	Координаты, м		Ради ус, м		
	X	Y	R	X	Y	R		
1	2	3	4	5	6	7	8	9
								-
н77О	-	-	-	395918.55	2199881.61	-	-	0.2
н78О	-	-	-	395919.89	2199891.18	-	-	0.2
н79О	-	-	-	395910.39	2199892.53	-	-	0.2
н80О	-	-	-	395909.18	2199882.93	-	-	0.2
н77О	-	-	-	395918.55	2199881.61	-	-	0.2

**2. Сведения о характеристиках объекта недвижимости  
с кадастровым номером : 47:25:0109044:35 :**

№ п/п	Наименование характеристики	Значение характеристики
1	2	3
1.	Вид объекта недвижимости	здание
2.	Ранее присвоенный государственный учетный номер (инвентарный) здания, сооружения, объекта незавершенного строительства	-
3.	Кадастровый номер земельного участка (земельных участков), в границах которого (которых) расположены здание, сооружение, объект незавершенного строительства	47:25:0109044:27
4.	Уникальный учетный номер кадастрового квартала, в границах которого расположены здание, сооружение, объект незавершенного строительства	47:25:0109044
5.	Адрес здания, сооружения, объекта незавершенного строительства	Российская Федерация, Ленинградская область, м.о Гатчинский, город Гатчина
5.1.	Сведения о местоположении здания, сооружения, объекта незавершенного строительства (при отсутствии адреса) в структурированном в соответствии с федеральной информационной адресной системой виде	-
5.2.	Дополнительные сведения о местоположении	-
6.	Иные сведения	-

**3. Пояснения к сведениям об объекте недвижимости с кадастровым номером 47:25:0109044:35 :**

1.	-

**Описание местоположения зданий, сооружений,  
объектов незавершенного строительства на земельном участке**

**1. Сведения о характерных точках контура объекта недвижимости  
с кадастровым номером : 47:25:0109044:37 :**

Система координат МСК-47, зона 2

Зона № 2

Обозначение характерных точек контура	Содержатся в Едином государственном реестре недвижимости			Определены в ходе выполнения комплексных кадастровых работ			Метод опреде ления коор динат	Формулы, примененные для расчета средней квадратической погрешности определения координат характерных точек (Mt), м, с подставленными в такие формулы значениями и итоговые (вычисленные) значения Mt, м
	Координаты, м		Ради ус, м	Координаты, м		Ради ус, м		
	X	Y	R	X	Y	R		
1	2	3	4	5	6	7	8	9
								-
н81О	-	-	-	395923.69	2199760.75	-	-	0.2
н82О	-	-	-	395911.91	2199762.78	-	-	0.2
н83О	-	-	-	395910.25	2199751.92	-	-	0.2
н84О	-	-	-	395919.41	2199750.52	-	-	0.2
н85О	-	-	-	395919.63	2199751.94	-	-	0.2
н86О	-	-	-	395920.58	2199751.79	-	-	0.2
н87О	-	-	-	395922.31	2199753.10	-	-	0.2
н81О	-	-	-	395923.69	2199760.75	-	-	0.2

**2. Сведения о характеристиках объекта недвижимости  
с кадастровым номером : 47:25:0109044:37 :**

№ п/п	Наименование характеристики	Значение характеристики
1	2	3
1.	Вид объекта недвижимости	здание
2.	Ранее присвоенный государственный учетный номер (инвентарный) здания, сооружения, объекта незавершенного строительства	-
3.	Кадастровый номер земельного участка (земельных участков), в границах которого (которых) расположены здание, сооружение, объект незавершенного строительства	47:25:0109044:8
4.	Уникальный учетный номер кадастрового квартала, в границах которого расположены здание, сооружение, объект незавершенного строительства	47:25:0109044
5.	Адрес здания, сооружения, объекта незавершенного строительства	Российская Федерация, Ленинградская область, м.о Гатчинский, город Гатчина
5.1.	Сведения о местоположении здания, сооружения, объекта незавершенного строительства (при отсутствии адреса) в структурированном в соответствии с федеральной информационной адресной системой виде	-
5.2.	Дополнительные сведения о местоположении	-
6.	Иные сведения	-

**3. Пояснения к сведениям об объекте недвижимости с кадастровым номером 47:25:0109044:37 :**

1.

-

# Описание местоположения зданий, сооружений, объектов незавершенного строительства на земельном участке

## 1. Сведения о характерных точках контура объекта недвижимости с кадастровым номером : 47:25:0109044:38 :

Система координат МСК-47, зона 2

Зона № 2

Обозначение характерных точек контура	Содержатся в Едином государственном реестре недвижимости			Определены в ходе выполнения комплексных кадастровых работ			Метод опреде ления коор динат	Формулы, примененные для расчета средней квадратической погрешности определения координат характерных точек (Mt), м, с подставленными в такие формулы значениями и итоговые (вычисленные) значения Mt, м
	Координаты, м		Ради ус, м	Координаты, м		Ради ус, м		
	X	Y	R	X	Y	R		
1	2	3	4	5	6	7	8	9
								-
н88О	-	-	-	395953.41	2199951.34	-	-	0.2
н89О	-	-	-	395954.84	2199962.49	-	-	0.2
н90О	-	-	-	395951.44	2199962.93	-	-	0.2
н91О	-	-	-	395951.16	2199960.75	-	-	0.2
н92О	-	-	-	395940.31	2199962.15	-	-	0.2
н93О	-	-	-	395939.16	2199953.25	-	-	0.2
н88О	-	-	-	395953.41	2199951.34	-	-	0.2

## 2. Сведения о характеристиках объекта недвижимости с кадастровым номером : 47:25:0109044:38 :

№ п/п	Наименование характеристики	Значение характеристики
1	2	3
1.	Вид объекта недвижимости	здание
2.	Ранее присвоенный государственный учетный номер (инвентарный) здания, сооружения, объекта незавершенного строительства	-
3.	Кадастровый номер земельного участка (земельных участков), в границах которого (которых) расположены здание, сооружение, объект незавершенного строительства	47:25:0109044:17
4.	Уникальный учетный номер кадастрового квартала, в границах которого расположены здание, сооружение, объект незавершенного строительства	47:25:0109044
5.	Адрес здания, сооружения, объекта незавершенного строительства	Российская Федерация, Ленинградская область, м.о Гатчинский, город Гатчина
5.1.	Сведения о местоположении здания, сооружения, объекта незавершенного строительства (при отсутствии адреса) в структурированном в соответствии с федеральной информационной адресной системой виде	-
5.2.	Дополнительные сведения о местоположении	-
6.	Иные сведения	-

## 3. Пояснения к сведениям об объекте недвижимости с кадастровым номером 47:25:0109044:38 :

1.	-
----	---



# Описание местоположения зданий, сооружений, объектов незавершенного строительства на земельном участке

## 1. Сведения о характерных точках контура объекта недвижимости с кадастровым номером : 47:25:0109044:39 :

Система координат МСК-47, зона 2

Зона № 2

Обозначение характерных точек контура	Содержатся в Едином государственном реестре недвижимости			Определены в ходе выполнения комплексных кадастровых работ			Метод опреде ления коор динат	Формулы, примененные для расчета средней квадратической погрешности определения координат характерных точек (Mt), м, с подставленными в такие формулы значениями и итоговые (вычисленные) значения Mt, м
	Координаты, м		Ради ус, м	Координаты, м		Ради ус, м		
	X	Y	R	X	Y	R		
1	2	3	4	5	6	7	8	9
								-
н17О	-	-	-	395966.86	2199914.78	-	-	0.2
н18О	-	-	-	395968.80	2199926.95	-	-	0.2
н19О	-	-	-	395960.61	2199928.25	-	-	0.2
н20О	-	-	-	395959.02	2199918.23	-	-	0.2
н21О	-	-	-	395961.77	2199917.79	-	-	0.2
н22О	-	-	-	395961.40	2199915.48	-	-	0.2
н17О	-	-	-	395966.86	2199914.78	-	-	0.2

## 2. Сведения о характеристиках объекта недвижимости с кадастровым номером : 47:25:0109044:39 :

№ п/п	Наименование характеристики	Значение характеристики
1	2	3
1.	Вид объекта недвижимости	здание
2.	Ранее присвоенный государственный учетный номер (инвентарный) здания, сооружения, объекта незавершенного строительства	-
3.	Кадастровый номер земельного участка (земельных участков), в границах которого (которых) расположены здание, сооружение, объект незавершенного строительства	-
4.	Уникальный учетный номер кадастрового квартала, в границах которого расположены здание, сооружение, объект незавершенного строительства	47:25:0109044
5.	Адрес здания, сооружения, объекта незавершенного строительства	Российская Федерация, Ленинградская область, м.о Гатчинский, город Гатчина
5.1.	Сведения о местоположении здания, сооружения, объекта незавершенного строительства (при отсутствии адреса) в структурированном в соответствии с федеральной информационной адресной системой виде	-
5.2.	Дополнительные сведения о местоположении	-
6.	Иные сведения	-

## 3. Пояснения к сведениям об объекте недвижимости с кадастровым номером 47:25:0109044:39 :

1.	-
----	---

**Описание местоположения зданий, сооружений,  
объектов незавершенного строительства на земельном участке**

**1. Сведения о характерных точках контура объекта недвижимости  
с кадастровым номером : 47:25:0109044:41 :**

Система координат МСК-47, зона 2

Зона № 2

Обозначение характерных точек контура	Содержатся в Едином государственном реестре недвижимости			Определены в ходе выполнения комплексных кадастровых работ			Метод опреде ления коор динат	Формулы, примененные для расчета средней квадратической погрешности определения координат характерных точек (Mt), м, с подставленными в такие формулы значениями и итоговые (вычисленные) значения Mt, м
	Координаты, м		Ради ус, м	Координаты, м		Ради ус, м		
	X	Y	R	X	Y	R		
1	2	3	4	5	6	7	8	9
								-
н94О	-	-	-	395960.20	2199874.02	-	-	0.2
н95О	-	-	-	395961.84	2199885.16	-	-	0.2
н96О	-	-	-	395951.94	2199886.62	-	-	0.2
н97О	-	-	-	395951.21	2199881.67	-	-	0.2
н98О	-	-	-	395948.66	2199882.04	-	-	0.2
н99О	-	-	-	395948.01	2199877.64	-	-	0.2
н100О	-	-	-	395950.52	2199877.27	-	-	0.2
н101О	-	-	-	395950.22	2199875.22	-	-	0.2
н94О	-	-	-	395960.20	2199874.02	-	-	0.2

**2. Сведения о характеристиках объекта недвижимости  
с кадастровым номером : 47:25:0109044:41 :**

№ п/п	Наименование характеристики	Значение характеристики
1	2	3
1.	Вид объекта недвижимости	здание
2.	Ранее присвоенный государственный учетный номер (инвентарный) здания, сооружения, объекта незавершенного строительства	-
3.	Кадастровый номер земельного участка (земельных участков), в границах которого (которых) расположены здание, сооружение, объект незавершенного строительства	47:25:0109044:3
4.	Уникальный учетный номер кадастрового квартала, в границах которого расположены здание, сооружение, объект незавершенного строительства	47:25:0109044
5.	Адрес здания, сооружения, объекта незавершенного строительства	Российская Федерация, Ленинградская область, м.о Гатчинский, город Гатчина
5.1.	Сведения о местоположении здания, сооружения, объекта незавершенного строительства (при отсутствии адреса) в структурированном в соответствии с федеральной информационной адресной системой виде	-
5.2.	Дополнительные сведения о местоположении	-
6.	Иные сведения	-

**3. Пояснения к сведениям об объекте недвижимости с кадастровым номером 47:25:0109044:41 :**

1.

-

# Описание местоположения зданий, сооружений, объектов незавершенного строительства на земельном участке

## 1. Сведения о характерных точках контура объекта недвижимости с кадастровым номером : 47:25:0109044:42 :

Система координат МСК-47, зона 2

Зона № 2

Обозначение характерных точек контура	Содержатся в Едином государственном реестре недвижимости			Определены в ходе выполнения комплексных кадастровых работ			Метод опреде ления коор динат	Формулы, примененные для расчета средней квадратической погрешности определения координат характерных точек (Mt), м, с подставленными в такие формулы значениями и итоговые (вычисленные) значения Mt, м
	Координаты, м		Ради ус, м	Координаты, м		Ради ус, м		
	X	Y	R	X	Y	R		
1	2	3	4	5	6	7	8	9
								-
n102O	-	-	-	395958.11	2199857.39	-	-	0.2
n103O	-	-	-	395959.97	2199870.01	-	-	0.2
n104O	-	-	-	395949.91	2199871.71	-	-	0.2
n105O	-	-	-	395948.46	2199861.87	-	-	0.2
n106O	-	-	-	395945.71	2199862.28	-	-	0.2
n107O	-	-	-	395945.30	2199859.52	-	-	0.2
n102O	-	-	-	395958.11	2199857.39	-	-	0.2

## 2. Сведения о характеристиках объекта недвижимости с кадастровым номером : 47:25:0109044:42 :

№ п/п	Наименование характеристики	Значение характеристики
1	2	3
1.	Вид объекта недвижимости	здание
2.	Ранее присвоенный государственный учетный номер (инвентарный) здания, сооружения, объекта незавершенного строительства	-
3.	Кадастровый номер земельного участка (земельных участков), в границах которого (которых) расположены здание, сооружение, объект незавершенного строительства	47:25:0109044:4
4.	Уникальный учетный номер кадастрового квартала, в границах которого расположены здание, сооружение, объект незавершенного строительства	47:25:0109044
5.	Адрес здания, сооружения, объекта незавершенного строительства	Российская Федерация, Ленинградская область, м.о Гатчинский, город Гатчина
5.1.	Сведения о местоположении здания, сооружения, объекта незавершенного строительства (при отсутствии адреса) в структурированном в соответствии с федеральной информационной адресной системой виде	-
5.2.	Дополнительные сведения о местоположении	-
6.	Иные сведения	-

## 3. Пояснения к сведениям об объекте недвижимости с кадастровым номером 47:25:0109044:42 :

1.	-
----	---

**Описание местоположения зданий, сооружений,  
объектов незавершенного строительства на земельном участке**

**1. Сведения о характерных точках контура объекта недвижимости  
с кадастровым номером : 47:25:0109044:43 :**

Система координат МСК-47, зона 2

Зона № 2

Обозначение характерных точек контура	Содержатся в Едином государственном реестре недвижимости			Определены в ходе выполнения комплексных кадастровых работ			Метод опреде ления коор динат	Формулы, примененные для расчета средней квадратической погрешности определения координат характерных точек (Mt), м, с подставленными в такие формулы значениями и итоговые (вычисленные) значения Mt, м
	Координаты, м		Ради ус, м	Координаты, м		Ради ус, м		
	X	Y	R	X	Y	R		
1	2	3	4	5	6	7	8	9
								-
н108О	-	-	-	395945.66	2199756.65	-	-	0.2
н109О	-	-	-	395935.71	2199758.01	-	-	0.2
н110О	-	-	-	395934.35	2199748.09	-	-	0.2
н111О	-	-	-	395944.18	2199746.75	-	-	0.2
н108О	-	-	-	395945.66	2199756.65	-	-	0.2

**2. Сведения о характеристиках объекта недвижимости  
с кадастровым номером : 47:25:0109044:43 :**

№ п/п	Наименование характеристики	Значение характеристики
1	2	3
1.	Вид объекта недвижимости	здание
2.	Ранее присвоенный государственный учетный номер (инвентарный) здания, сооружения, объекта незавершенного строительства	-
3.	Кадастровый номер земельного участка (земельных участков), в границах которого (которых) расположены здание, сооружение, объект незавершенного строительства	47:25:0109044:2
4.	Уникальный учетный номер кадастрового квартала, в границах которого расположены здание, сооружение, объект незавершенного строительства	47:25:0109044
5.	Адрес здания, сооружения, объекта незавершенного строительства	Российская Федерация, Ленинградская область, м.о Гатчинский, город Гатчина
5.1.	Сведения о местоположении здания, сооружения, объекта незавершенного строительства (при отсутствии адреса) в структурированном в соответствии с федеральной информационной адресной системой виде	-
5.2.	Дополнительные сведения о местоположении	-
6.	Иные сведения	-

**3. Пояснения к сведениям об объекте недвижимости с кадастровым номером 47:25:0109044:43 :**

1.	-

**Описание местоположения зданий, сооружений,  
объектов незавершенного строительства на земельном участке**

**1. Сведения о характерных точках контура объекта недвижимости  
с кадастровым номером : 47:25:0109044:45 :**

Система координат МСК-47, зона 2

Зона № 2

Обозначение характерных точек контура	Содержатся в Едином государственном реестре недвижимости			Определены в ходе выполнения комплексных кадастровых работ			Метод опреде ления коор динат	Формулы, примененные для расчета средней квадратической погрешности определения координат характерных точек (Mt), м, с подставленными в такие формулы значениями и итоговые (вычисленные) значения Mt, м
	Координаты, м		Ради ус, м	Координаты, м		Ради ус, м		
	X	Y	R	X	Y	R		
1	2	3	4	5	6	7	8	9
								-
н112О	-	-	-	395948.52	2199780.89	-	-	0.2
н113О	-	-	-	395949.59	2199789.58	-	-	0.2
н114О	-	-	-	395942.16	2199790.47	-	-	0.2
н115О	-	-	-	395942.50	2199793.26	-	-	0.2
н116О	-	-	-	395934.77	2199794.20	-	-	0.2
н117О	-	-	-	395934.07	2199788.44	-	-	0.2
н118О	-	-	-	395936.90	2199788.10	-	-	0.2
н119О	-	-	-	395936.24	2199782.60	-	-	0.2
н112О	-	-	-	395948.52	2199780.89	-	-	0.2

**2. Сведения о характеристиках объекта недвижимости  
с кадастровым номером : 47:25:0109044:45 :**

№ п/п	Наименование характеристики	Значение характеристики
1	2	3
1.	Вид объекта недвижимости	здание
2.	Ранее присвоенный государственный учетный номер (инвентарный) здания, сооружения, объекта незавершенного строительства	-
3.	Кадастровый номер земельного участка (земельных участков), в границах которого (которых) расположены здание, сооружение, объект незавершенного строительства	47:25:0109044:1
4.	Уникальный учетный номер кадастрового квартала, в границах которого расположены здание, сооружение, объект незавершенного строительства	47:25:0109044
5.	Адрес здания, сооружения, объекта незавершенного строительства	Российская Федерация, Ленинградская область, м.о Гатчинский, город Гатчина
5.1.	Сведения о местоположении здания, сооружения, объекта незавершенного строительства (при отсутствии адреса) в структурированном в соответствии с федеральной информационной адресной системой виде	-
5.2.	Дополнительные сведения о местоположении	-
6.	Иные сведения	-

**3. Пояснения к сведениям об объекте недвижимости с кадастровым номером 47:25:0109044:45 :**

1.

-

**Описание местоположения зданий, сооружений,  
объектов незавершенного строительства на земельном участке**

**1. Сведения о характерных точках контура объекта недвижимости  
с кадастровым номером : 47:25:0109044:63 :**

Система координат МСК-47, зона 2

Зона № 2

Обозначение характерных точек контура	Содержатся в Едином государственном реестре недвижимости			Определены в ходе выполнения комплексных кадастровых работ			Метод опреде ления коор динат	Формулы, примененные для расчета средней квадратической погрешности определения координат характерных точек (Mt), м, с подставленными в такие формулы значениями и итоговые (вычисленные) значения Mt, м
	Координаты, м		Ради ус, м	Координаты, м		Ради ус, м		
	X	Y	R	X	Y	R		
1	2	3	4	5	6	7	8	9
								-
н120О	-	-	-	395928.01	2199766.89	-	-	0.2
н121О	-	-	-	395928.93	2199774.08	-	-	0.2
н122О	-	-	-	395922.33	2199774.93	-	-	0.2
н123О	-	-	-	395922.39	2199775.39	-	-	0.2
н124О	-	-	-	395916.94	2199776.10	-	-	0.2
н125О	-	-	-	395916.87	2199775.61	-	-	0.2
н126О	-	-	-	395910.98	2199776.37	-	-	0.2
н127О	-	-	-	395910.08	2199769.38	-	-	0.2
н128О	-	-	-	395917.36	2199768.45	-	-	0.2
н129О	-	-	-	395917.29	2199767.84	-	-	0.2
н130О	-	-	-	395921.42	2199767.31	-	-	0.2
н131О	-	-	-	395921.49	2199767.81	-	-	0.2
н120О	-	-	-	395928.01	2199766.89	-	-	0.2

**2. Сведения о характеристиках объекта недвижимости  
с кадастровым номером : 47:25:0109044:63 :**

№ п/п	Наименование характеристики	Значение характеристики
1	2	3
1.	Вид объекта недвижимости	сооружение
2.	Ранее присвоенный государственный учетный номер (инвентарный) здания, сооружения, объекта незавершенного строительства	-
3.	Кадастровый номер земельного участка (земельных участков), в границах которого (которых) расположены здание, сооружение, объект незавершенного строительства	47:25:0109044:8
4.	Уникальный учетный номер кадастрового квартала, в границах которого расположены здание, сооружение, объект незавершенного строительства	47:25:0109044
5.	Адрес здания, сооружения, объекта незавершенного строительства	-



**2. Сведения о характеристиках объекта недвижимости  
с кадастровым номером : 47:25:0109044:63 :**

<b>№ п/п</b>	<b>Наименование характеристики</b>	<b>Значение характеристики</b>
<b>1</b>	<b>2</b>	<b>3</b>
5.1.	Сведения о местоположении здания, сооружения, объекта незавершенного строительства (при отсутствии адреса) в структурированном в соответствии с федеральной информационной адресной системой виде	-
5.2.	Дополнительные сведения о местоположении	-
6.	Иные сведения	-

**3. Пояснения к сведениям об объекте недвижимости с кадастровым номером 47:25:0109044:63 :**

1.	-
----	---

**Описание местоположения зданий, сооружений,  
объектов незавершенного строительства на земельном участке**

**1. Сведения о характерных точках контура объекта недвижимости  
с кадастровым номером : 47:25:0109044:65 :**

Система координат МСК-47, зона 2

Зона № 2

Обозначение характерных точек контура	Содержатся в Едином государственном реестре недвижимости			Определены в ходе выполнения комплексных кадастровых работ			Метод опреде ления коор динат	Формулы, примененные для расчета средней квадратической погрешности определения координат характерных точек (Mt), м, с подставленными в такие формулы значениями и итоговые (вычисленные) значения Mt, м
	Координаты, м		Ради ус, м	Координаты, м		Ради ус, м		
	X	Y	R	X	Y	R		
1	2	3	4	5	6	7	8	9
								-
н132О	-	-	-	395919.05	2199948.74	-	-	0.2
н133О	-	-	-	395919.55	2199952.28	-	-	0.2
н134О	-	-	-	395915.69	2199952.83	-	-	0.2
н135О	-	-	-	395915.19	2199949.30	-	-	0.2
н132О	-	-	-	395919.05	2199948.74	-	-	0.2

**2. Сведения о характеристиках объекта недвижимости  
с кадастровым номером : 47:25:0109044:65 :**

№ п/п	Наименование характеристики	Значение характеристики
1	2	3
1.	Вид объекта недвижимости	здание
2.	Ранее присвоенный государственный учетный номер (инвентарный) здания, сооружения, объекта незавершенного строительства	-
3.	Кадастровый номер земельного участка (земельных участков), в границах которого (которых) расположены здание, сооружение, объект незавершенного строительства	47:25:0109044:11
4.	Уникальный учетный номер кадастрового квартала, в границах которого расположены здание, сооружение, объект незавершенного строительства	47:25:0109044
5.	Адрес здания, сооружения, объекта незавершенного строительства	-
5.1.	Сведения о местоположении здания, сооружения, объекта незавершенного строительства (при отсутствии адреса) в структурированном в соответствии с федеральной информационной адресной системой виде	Российская Федерация, 188301, Ленинградская область, район Гатчинский, город Гатчина, улица Подольская, дом 5/1
5.2.	Дополнительные сведения о местоположении	-
6.	Иные сведения	-

**3. Пояснения к сведениям об объекте недвижимости с кадастровым номером 47:25:0109044:65 :**

1.	-

**Описание местоположения зданий, сооружений,  
объектов незавершенного строительства на земельном участке**

**1. Сведения о характерных точках контура объекта недвижимости  
с кадастровым номером : 47:25:0109044:66 :**

Система координат МСК-47, зона 2

Зона № 2

Обозначение характерных точек контура	Содержатся в Едином государственном реестре недвижимости			Определены в ходе выполнения комплексных кадастровых работ			Метод опреде ления коор динат	Формулы, примененные для расчета средней квадратической погрешности определения координат характерных точек (Mt), м, с подставленными в такие формулы значениями и итоговые (вычисленные) значения Mt, м
	Координаты, м		Ради ус, м	Координаты, м		Ради ус, м		
	X	Y	R	X	Y	R		
1	2	3	4	5	6	7	8	9
								-
н136О	-	-	-	395934.54	2199949.76	-	-	0.2
н137О	-	-	-	395935.10	2199955.41	-	-	0.2
н138О	-	-	-	395932.05	2199955.80	-	-	0.2
н139О	-	-	-	395931.48	2199950.11	-	-	0.2
н136О	-	-	-	395934.54	2199949.76	-	-	0.2

**2. Сведения о характеристиках объекта недвижимости  
с кадастровым номером : 47:25:0109044:66 :**

№ п/п	Наименование характеристики	Значение характеристики
1	2	3
1.	Вид объекта недвижимости	здание
2.	Ранее присвоенный государственный учетный номер (инвентарный) здания, сооружения, объекта незавершенного строительства	-
3.	Кадастровый номер земельного участка (земельных участков), в границах которого (которых) расположены здание, сооружение, объект незавершенного строительства	47:25:0109044:11
4.	Уникальный учетный номер кадастрового квартала, в границах которого расположены здание, сооружение, объект незавершенного строительства	47:25:0109044
5.	Адрес здания, сооружения, объекта незавершенного строительства	-
5.1.	Сведения о местоположении здания, сооружения, объекта незавершенного строительства (при отсутствии адреса) в структурированном в соответствии с федеральной информационной адресной системой виде	Российская Федерация, 188301, Ленинградская область, район Гатчинский, город Гатчина, улица Подольская, дом 5/1
5.2.	Дополнительные сведения о местоположении	-
6.	Иные сведения	-

**3. Пояснения к сведениям об объекте недвижимости с кадастровым номером 47:25:0109044:66 :**

1.	-



Условные обозначения

———— - Часть границы, местоположение которой определено при выполнении кадастровых работ

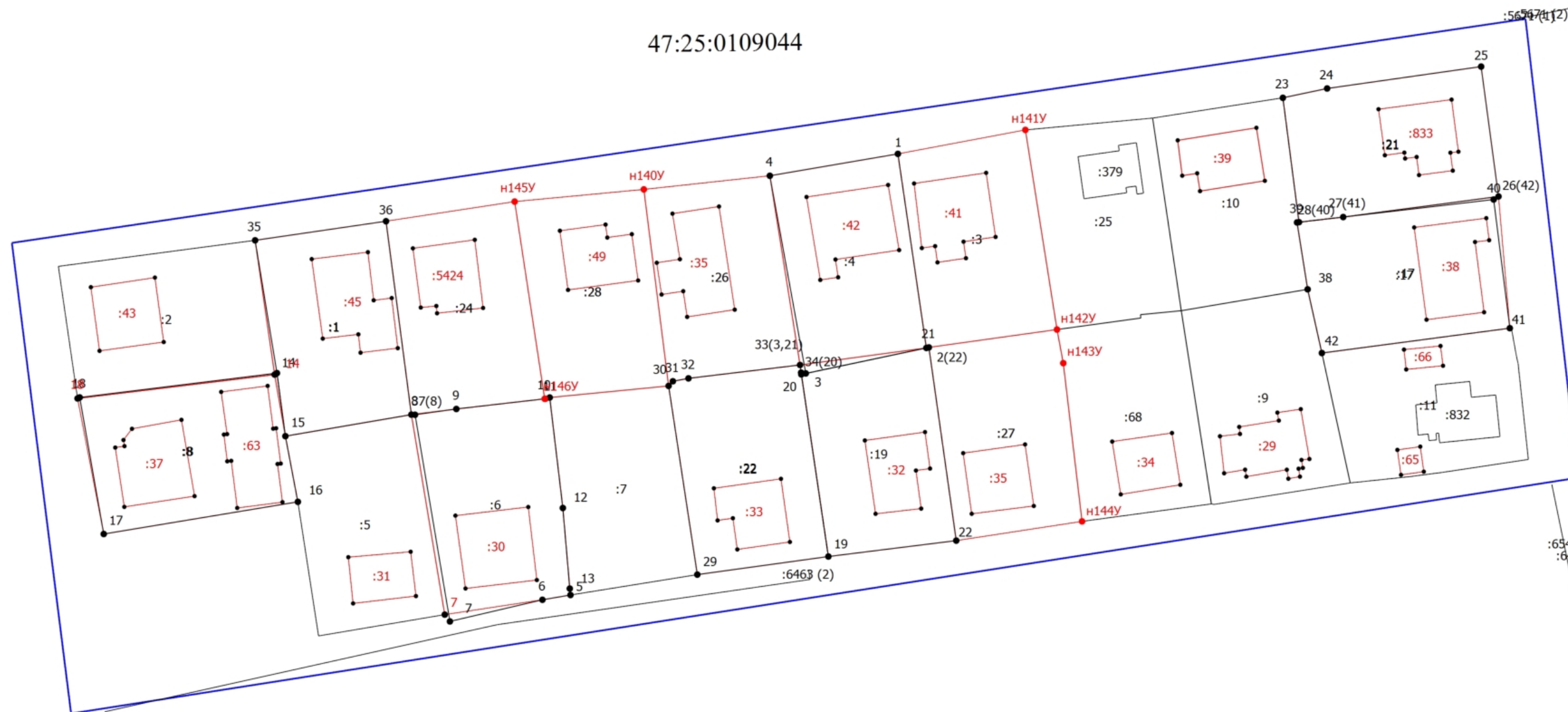


Схема границ земельных участков

- - Характерная точка границы земельного участка, сведения ЕГРН о которой соответствуют требованиям, установленным в соответствии с частью 13 статьи 22 Федерального закона от 13 июля 2015 г. N 218-ФЗ "О государственной регистрации недвижимости"
  - - Характерная точка контура здания, сооружения, объекта незавершенного строительства
  - - Часть контура, образованного проекцией вновь образованного наземного конструктивного элемента здания, сооружения, объекта незавершенного строительства
  - - Часть границы, сведения ЕГРН о которой позволяют однозначно определить ее положение на местности
  - - Часть контура, образованного проекцией существующего в ЕГРН наземного конструктивного элемента здания, сооружения, объекта незавершенного строительства
  - - Граница кадастрового квартала
  - - Характерная точка границы земельного участка, сведения о которой отсутствуют в ЕГРН, местоположение которой определено при кадастровых работах (новая характерная точка)
- 47:25:0109044 - Номер кадастрового квартала

# Схема границ земельных участков

47:25:0109044



Масштаб 1:700

Условные обозначения

— - Часть границы, местоположение которой определено при выполнении кадастровых работ

Схема границ земельных участков

- - Характерная точка границы земельного участка, сведения ЕГРН о которой соответствуют требованиям, установленным в соответствии с частью 13 статьи 22 Федерального закона от 13 июля 2015 г. N 218-ФЗ "О государственной регистрации недвижимости"
  - - Характерная точка контура здания, сооружения, объекта незавершенного строительства
  - - Часть контура, образованного проекцией вновь образованного наземного конструктивного элемента здания, сооружения, объекта незавершенного строительства
  - - Часть границы, сведения ЕГРН о которой позволяют однозначно определить ее положение на местности
  - - Часть контура, образованного проекцией существующего в ЕГРН наземного конструктивного элемента здания, сооружения, объекта незавершенного строительства
  - - Граница кадастрового квартала
  - - Характерная точка границы земельного участка, сведения о которой отсутствуют в ЕГРН, местоположение которой определено при кадастровых работах (новая характерная точка)
- 47:25:0109044 - Номер кадастрового квартала